

ปลัดองค์การบริหารส่วนตำบล
(นักบริหารงานท้องถิ่น ระดับต้น) (๑)

สำนักปลัดองค์การบริหารส่วนตำบล
หัวหน้าสำนักงานองค์การบริหารส่วนตำบล
(นักบริหารงานทั่วไป ระดับต้น) (๑)

- งานบริหารทั่วไป
- งานนโยบายและแผน
- งานกฎหมายและคดี
- งานป้องกันและบรรเทาสาธารณภัย
- งานกิจการสภา
- งานสวัสดิการและพัฒนาชุมชน

กองคลัง
ผู้อำนวยการกองคลัง
(นักบริหารงานการคลัง ระดับต้น) (๑)

- งานทะเบียนทรัพย์สินและพัสดุ
- งานการเงิน
- งานบัญชี
- งานพัฒนาและจัดเก็บรายได้

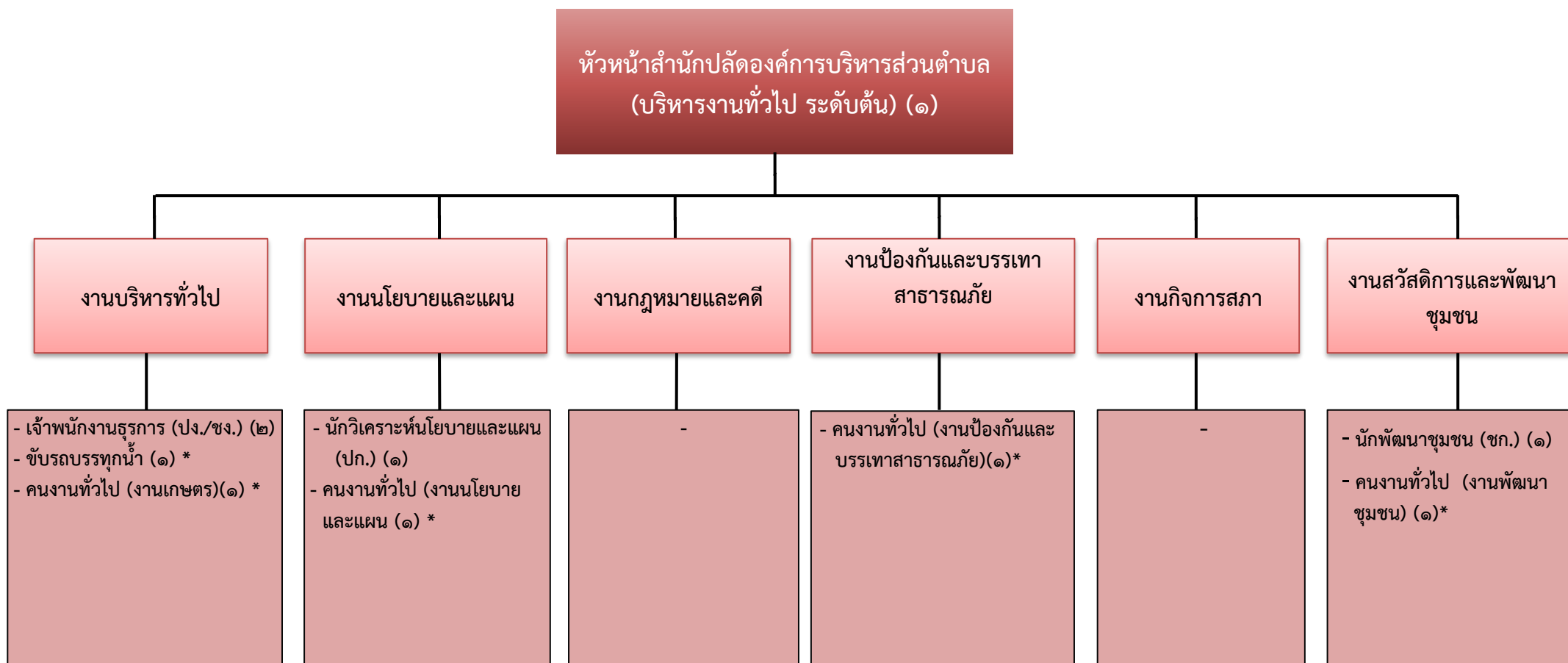
กองช่าง
ผู้อำนวยการกองช่าง
(นักบริหารงานช่าง ระดับต้น) (๑)

- งานก่อสร้าง
- งานออกแบบและควบคุมอาคาร
- งานผังเมือง
- งานอนามัยและสิ่งแวดล้อม
- งานประสานสาธารณูปโภค

กองการศึกษา ศาสนาและวัฒนธรรม
ผู้อำนวยการกองการศึกษา ศาสนา
และวัฒนธรรม
(นักบริหารงานการศึกษา ระดับต้น) (๑)

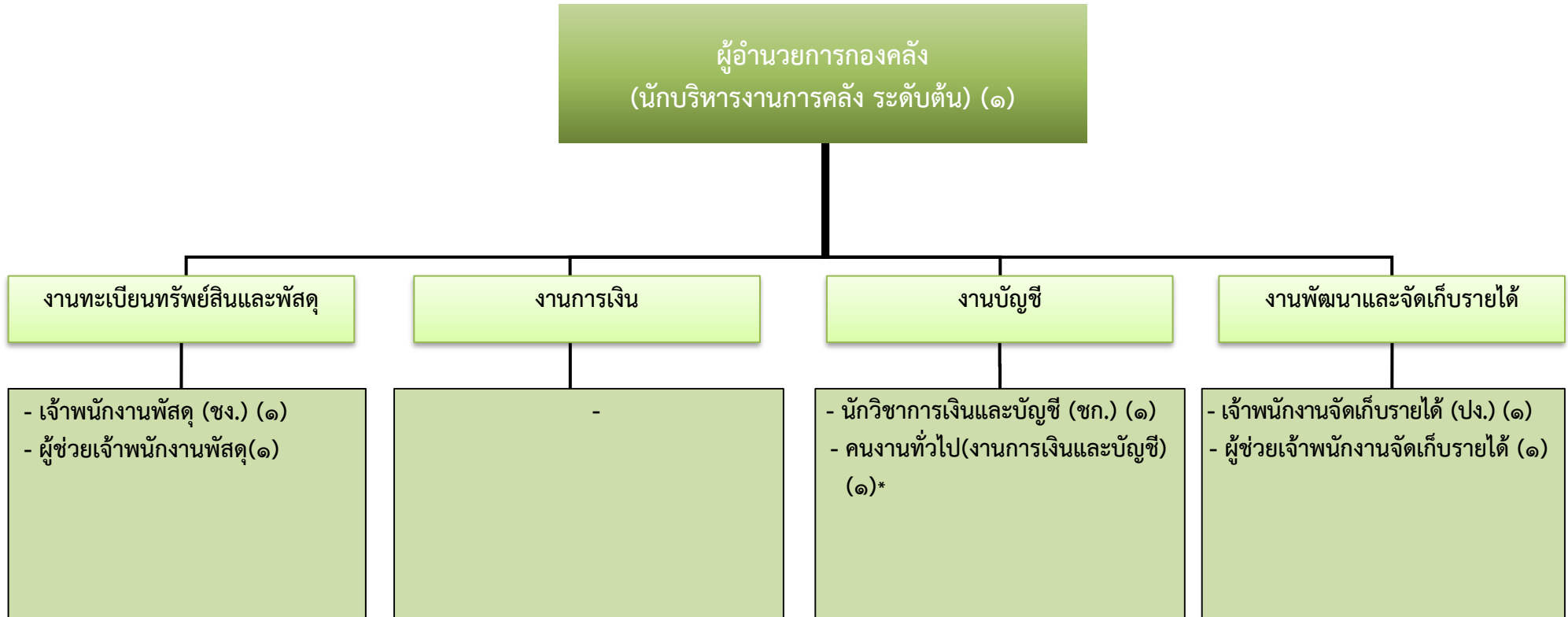
- งานบริหารการศึกษา
- งานส่งเสริมการศึกษาศาสนาและวัฒนธรรม

โครงสร้างสำนักปลัด



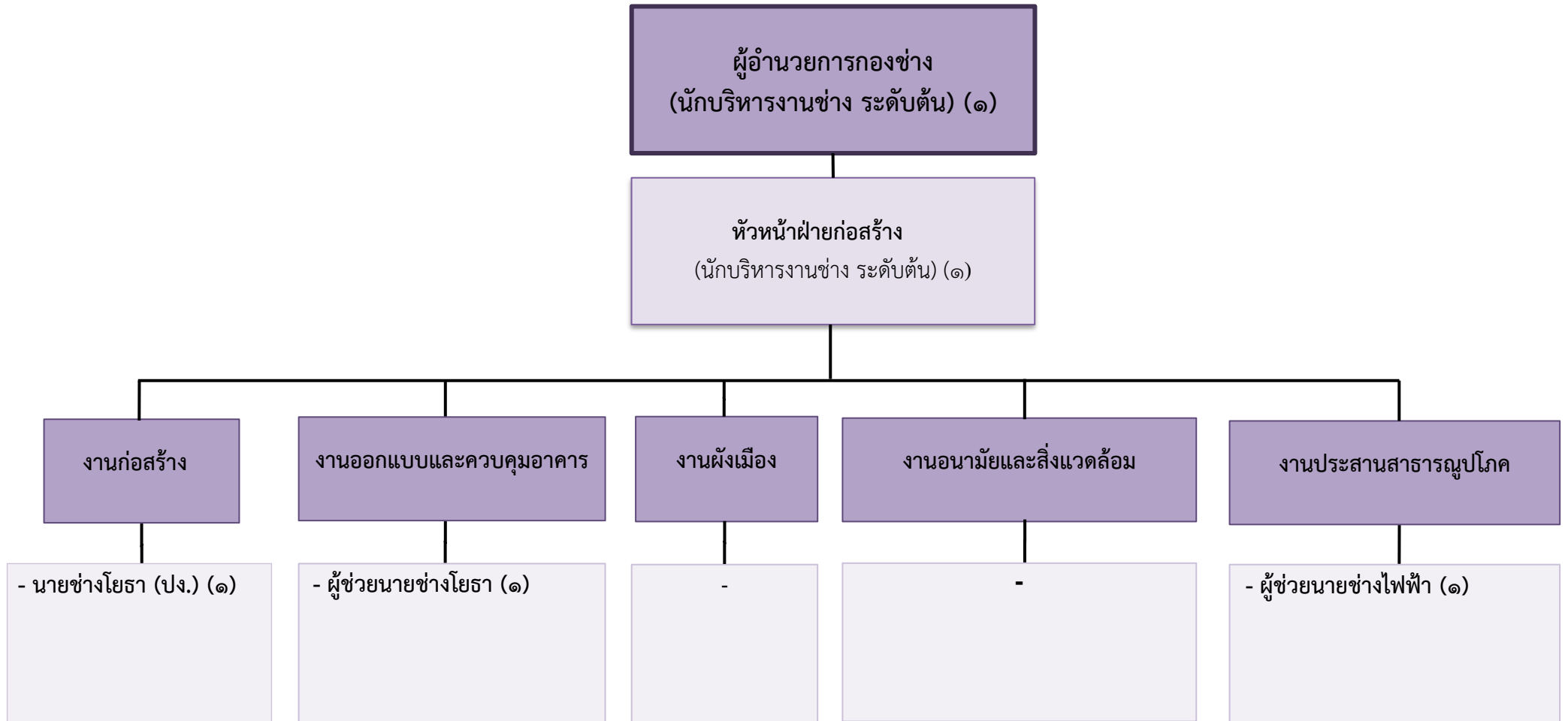
ระดับ	อำนาจการท้องถิ่น			วิชาการ				ทั่วไป			ลูกจ้าง ประจำ	พนักงานจ้าง		รวม
	ต้น	กลาง	สูง	ปฏิบัติการ	ชำนาญการ	ชำนาญการพิเศษ	เชี่ยวชาญ	ปฏิบัติงาน	ชำนาญงาน	อาวุโส		ภารกิจ	ทั่วไป*	
จำนวน	๑	-	-	๑	๑	-	-	๑	๑	-	-	-	๕	๑๐

โครงสร้างกองคลัง



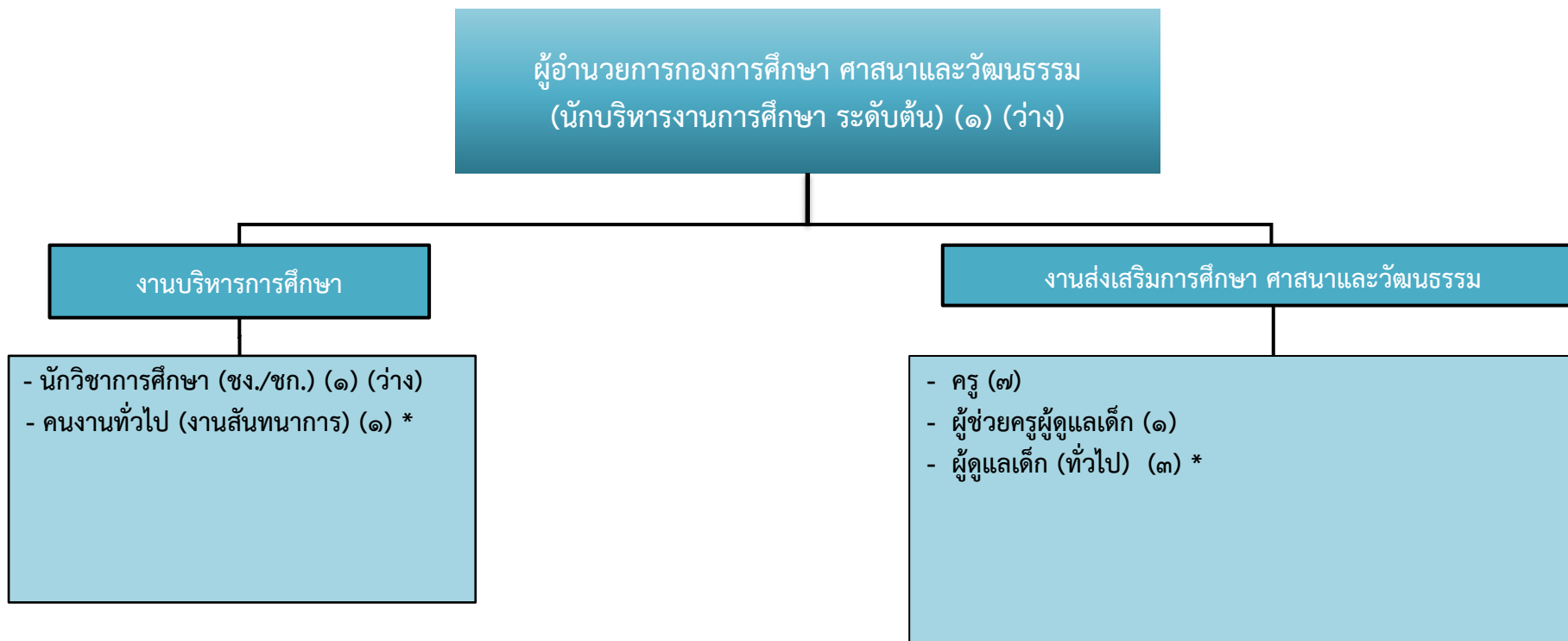
ระดับ	ผู้อำนวยการท้องถิ่น			วิชาการ				ทั่วไป			ลูกจ้างประจำ	พนักงานจ้าง		รวม
	ต้น	กลาง	สูง	ปฏิบัติการ	ชำนาญการ	ชำนาญการพิเศษ	เชี่ยวชาญ	ปฏิบัติงาน	ชำนาญงาน	อาวุโส		ภารกิจ	ทั่วไป*	
จำนวน	๑	-	-	-	๑	-	-	๑	๑	-	-	๒	๑	๗

โครงสร้างกองช่าง



ระดับ	อำนวยการท้องถิ่น			วิชาการ				ทั่วไป			ลูกจ้างประจำ	พนักงานจ้าง		รวม
	ต้น	กลาง	สูง	ปฏิบัติการ	ชำนาญการ	ชำนาญการพิเศษ	เชี่ยวชาญ	ปฏิบัติงาน	ชำนาญงาน	อาวุโส		ภารกิจ	ทั่วไป*	
จำนวน	๒	-	-	-	-	-	-	๑	-	-	-	๒	-	๕

โครงสร้างกองการศึกษา ศาสนา และวัฒนธรรม



ระดับ	อำนวยการท้องถิ่น			วิชาการ				ทั่วไป			ลูกจ้างประจำ	พนักงานจ้าง		รวม
	ต้น	กลาง	สูง	ปฏิบัติการ	ชำนาญการ	ชำนาญการพิเศษ	เชี่ยวชาญ	ปฏิบัติงาน	ชำนาญงาน	อาวุโส		ภารกิจ	ทั่วไป*	
จำนวน	๑	-	-	๔	๔	-	-	-	-	-	-	๑	๔	๑๔