



## ประกาศ อบต.นาบัว

เรื่อง การรายงานผลการดำเนินงานในรอบปีงบประมาณ พ.ศ. ๒๕๖๒

\*\*\*\*\*

ด้วยรัฐธรรมนูญ มาตรา ๒๕๓ กำหนดให้ อบต.สภาท้องถิ่น และผู้บริหารท้องถิ่น เปิดเผยข้อมูลและรายงานผลการดำเนินงานให้ประชาชนทราบ รวมตลอดทั้ง มีกลไกให้ประชาชนในท้องถิ่นมีส่วนร่วมด้วย ประกอบกับระเบียบกระทรวงมหาดไทย

ด้วยระเบียบกระทรวงมหาดไทยว่าด้วยการจัดทำแผนพัฒนาขององค์กรปกครองส่วนท้องถิ่น (ฉบับที่ ๒) พ.ศ. ๒๕๕๙ ข้อ ๓๐(๕) กำหนดให้ผู้บริหารท้องถิ่นเสนอผลการติดตามและประเมินผลต่อสภาท้องถิ่น และคณะกรรมการพัฒนาท้องถิ่น พร้อมทั้งประกาศผลการติดตามและประเมินผลแผนพัฒนาให้ประชาชนในท้องถิ่นทราบ ในที่เปิดเผยภายในสิบห้าวันนับแต่วันที่ผู้บริหารท้องถิ่นเสนอผลการติดตามและประเมินผลดังกล่าวและต้องปิดประกาศโดยเปิดเผยไม่น้อยกว่าสามสิบวัน โดยอย่างน้อยปีละสองครั้งภายในเดือนเมษายนและภายในเดือนตุลาคม ของทุกปี

ดังนั้นเพื่อการปฏิบัติให้เป็นไปตามเจตนารมณ์ของระเบียบกระทรวงมหาดไทยว่าด้วยการจัดทำแผนพัฒนาองค์กรปกครองส่วนท้องถิ่น อบต.นาบัว จึงขอประกาศผลการดำเนินงานการจัดทำงบประมาณ การใช้จ่าย และผลการดำเนินงาน รวมทั้งการติดตามและประเมินผลแผนพัฒนาท้องถิ่นในรอบปีงบประมาณ พ.ศ. ๒๕๖๒ มา เพื่อให้ประชาชนได้มีส่วนร่วมในการตรวจสอบและกำกับการบริหารจัดการ อบต.นาบัว ดังนี้

### ก. วิสัยทัศน์

โครงสร้างพื้นฐานสะดวก บวกเกษตรอินทรีย์ เกิดการบริการที่ดี มีชุมชนเข้มแข็งและยั่งยืน

### ข. พันธกิจ ของ อบต.นาบัว

ค. ยุทธศาสตร์การพัฒนา ของ อบต.นาบัว ได้กำหนดยุทธศาสตร์และแนวทางการพัฒนายุทธศาสตร์ไว้ ๗ ยุทธศาสตร์ ดังนี้

- ด้านโครงสร้างพื้นฐาน
- ด้านเกษตรอินทรีย์
- ด้านการพัฒนาและส่งเสริมคุณภาพชีวิต
- ด้านเศรษฐกิจ
- ด้านชุมชนเข้มแข็ง
- ด้านทรัพยากรธรรมชาติและสิ่งแวดล้อม
- ด้านการพัฒนาองค์กร

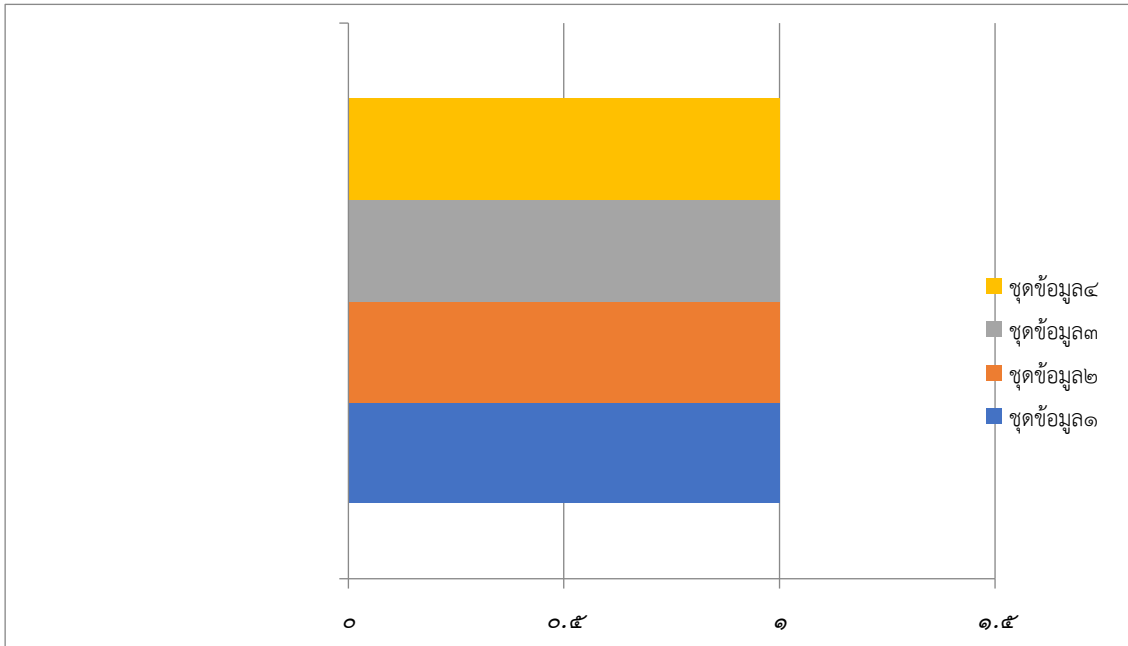
ง. การวางแผน

อบต.นาบัว ได้จัดทำแผนยุทธศาสตร์การพัฒนาและแผนพัฒนา ๔ ปี (พ.ศ. ๒๕๖๒-๒๕๖๕) ตามกระบวนการที่บัญญัติไว้ในระเบียบกระทรวงมหาดไทย ว่าด้วยการจัดทำแผนพัฒนาองค์กรปกครองส่วนท้องถิ่น พ.ศ. ๒๕๔๘ โดยผ่านการมีส่วนร่วมของประชาชน เช่น การจัดเวทีประชาคม การประชุมกรรมการชุมชน เพื่อรับฟังปัญหาและความต้องการที่แท้จริงของประชาชนในพื้นที่ ก่อนนำมาจัดทำโครงการเพื่อพัฒนาพื้นที่ ที่บรรจุไว้ในแผนพัฒนา ๓ ปี ต่อไป

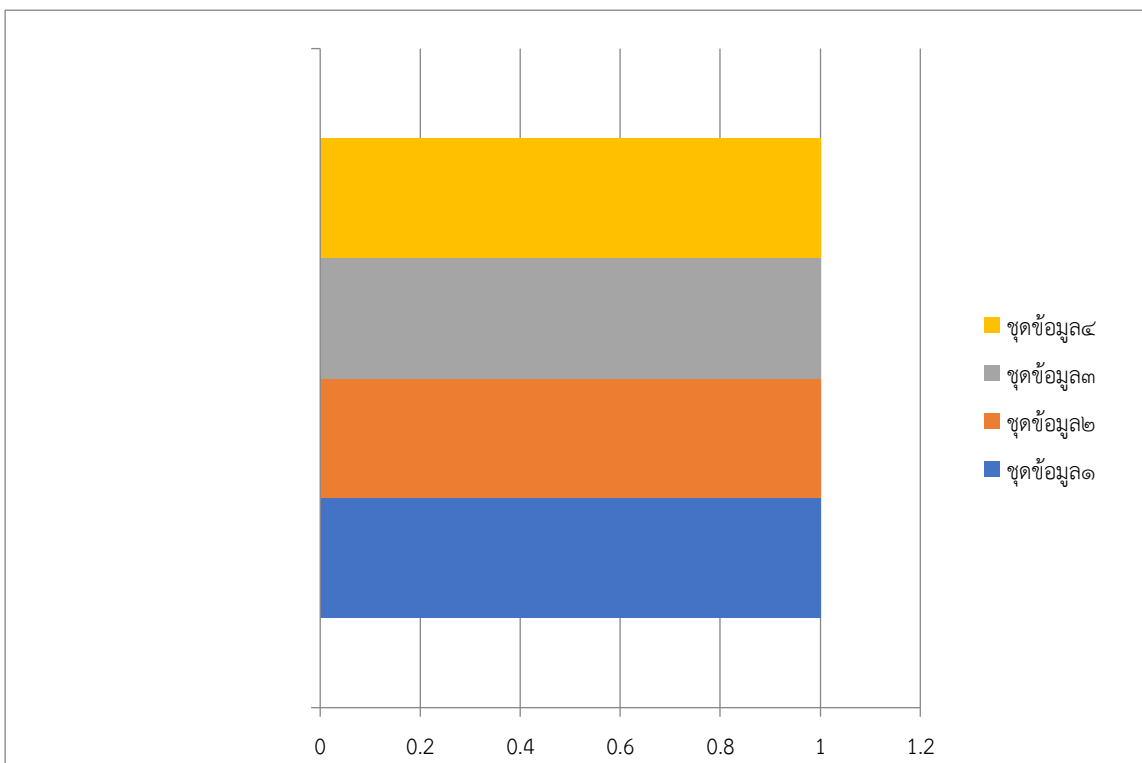
อบต.นาบัว ได้ประกาศใช้แผนพัฒนา ๔ ปี (พ.ศ. ๒๕๖๒-๒๕๖๕) เมื่อวันที่ ๓๑ ตุลาคม ๒๕๕๙ โดยได้กำหนดโครงการที่จะดำเนินการตามแผนพัฒนา ๔ ปี (พ.ศ. ๒๕๖๒-๒๕๖๕)

ยุทธศาสตร์	ปี ๒๕๖๒		ปี ๒๕๖๓		ปี ๒๕๖๔		ปี ๒๕๖๕	
	จำนวน	งบประมาณ	จำนวน	งบประมาณ	จำนวน	งบประมาณ	จำนวน	งบประมาณ
	โครงการ	(บาท)	โครงการ	(บาท)	โครงการ	(บาท)	โครงการ	(บาท)
ด้านโครงสร้างพื้นฐาน	๒๙๐	๔๙๘,๑๕๒,๒๐๐	๒๙๐	๔๙๘,๑๕๒,๒๐๐	๒๙๐	๔๙๘,๑๕๒,๒๐๐	๙๙๔	๑,๔๒๐,๖๐๗,๒๐๐
ด้านเกษตรอินทรีย์	๑๓	๗๕๐,๐๐๐	๑๓	๗๕๐,๐๐๐	๑๓	๗๕๐,๐๐๐	๙๔	๓๒,๐๗๖,๐๐๐
ด้านการพัฒนาและส่งเสริมคุณภาพชีวิต	๘๗	๔๔,๖๘๑,๓๘๐	๘๗	๔๔,๖๘๑,๓๘๐	๘๗	๔๔,๖๘๑,๓๘๐	๙๔	๔๙,๑๖๑,๓๘๐
ด้านการพัฒนาเศรษฐกิจ	๓๐	๒,๖๖๐,๐๐๐	๓๐	๒,๖๖๐,๐๐๐	๓๐	๒,๖๖๐,๐๐๐	๓๐	๒,๖๖๐,๐๐๐
ด้านชุมชนเข้มแข็ง	๒๘	๑,๑๖๙,๐๐๐	๒๘	๑,๑๖๙,๐๐๐	๒๘	๑,๑๖๙,๐๐๐	๒๕	๒,๖๕๔,๐๐๐
ด้านทรัพยากรธรรมชาติและสิ่งแวดล้อม	๘	๑,๒๓๐,๐๐๐	๘	๑,๒๓๐,๐๐๐	๘	๑,๒๓๐,๐๐๐	๑๘	๑,๕๕๐,๐๐๐
ด้านการพัฒนาองค์กร	๖๕	๗๓๑,๗๐๐	๖๕	๗๓๑,๗๐๐	๖๕	๗๓๑,๗๐๐	๘๖	๑๕,๓๐๕,๐๐๐
รวมทั้งสิ้น	๕๒๑	๕๔๙,๓๗๔,๒๘๐	๕๒๑	๕๔๙,๓๗๔,๒๘๐	๕๒๑	๕๔๙,๓๗๔,๒๘๐	๑,๓๔๑	๑,๕๒๔,๐๑๓,๕๘๐

แผนภูมิแสดงจำนวนโครงการ การจัดทำแผน ๔ ปี  
เปรียบเทียบตามยุทธศาสตร์



แผนภูมิแสดงมูลค่าโครงการ การจัดทำแผน ๔ ปี  
เปรียบเทียบตามยุทธศาสตร์

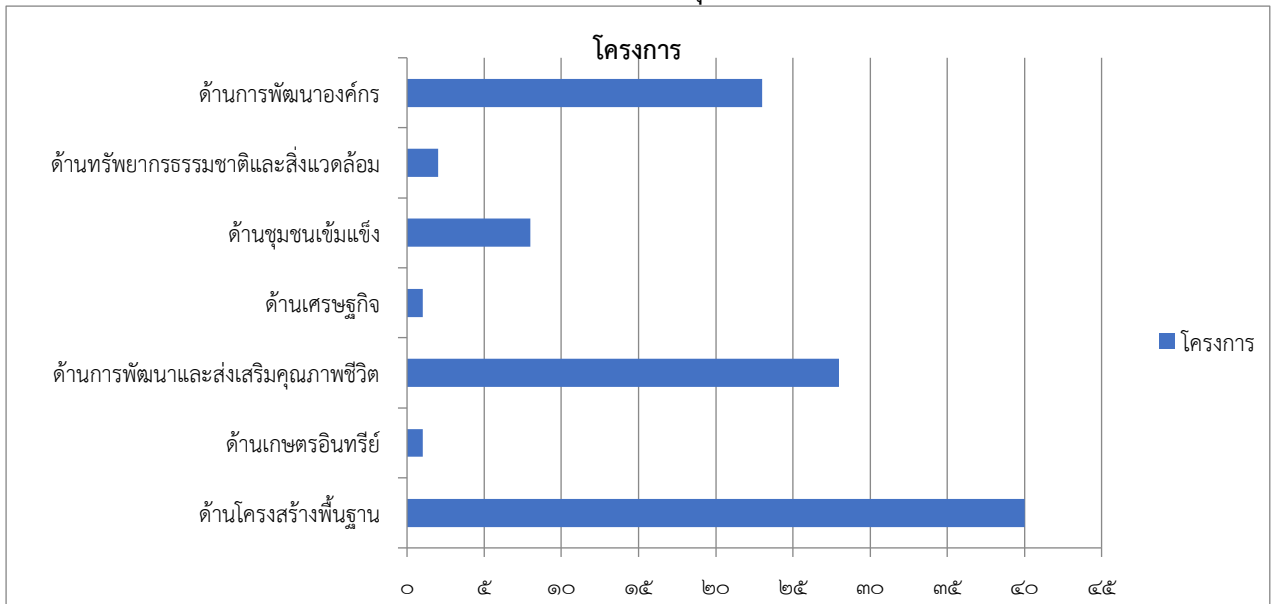


## จ. การจัดทำงบประมาณ

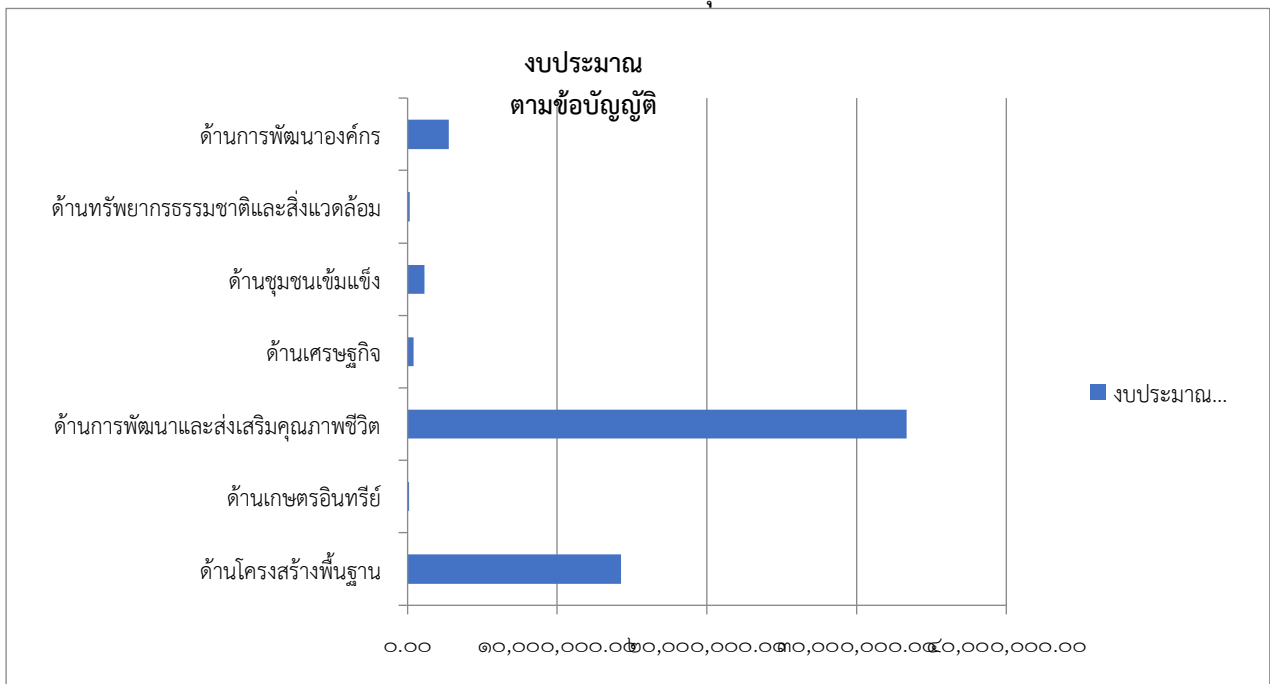
ผู้บริหารอบต.นาบัว ได้ประกาศใช้ข้อบัญญัติงบประมาณ เมื่อวันที่ ๑๘ กันยายน ๒๕๖๑ โดยมีโครงการที่บรรจุอยู่ในข้อบัญญัติ งบประมาณ จำนวน ๑๐๓ โครงการ งบประมาณ ๕๒,๑๐๑,๙๑๐.๐๐ บาท สามารถจำแนกตามยุทธศาสตร์ ได้ดังนี้

ยุทธศาสตร์	โครงการ	งบประมาณ ตามข้อบัญญัติ
ด้านโครงสร้างพื้นฐาน	๔๐	๑๔,๒๖๕,๘๙๐.๐๐
ด้านเกษตรอินทรีย์	๑	๑๐๐,๐๐๐.๐๐
ด้านการพัฒนาและส่งเสริมคุณภาพชีวิต	๒๘	๓๓,๓๕๗,๑๒๐.๐๐
ด้านเศรษฐกิจ	๑	๔๐๐,๐๐๐.๐๐
ด้านชุมชนเข้มแข็ง	๘	๑,๑๑๐,๐๐๐.๐๐
ด้านทรัพยากรธรรมชาติและสิ่งแวดล้อม	๒	๑๒๑,๐๐๐.๐๐
ด้านการพัฒนาองค์กร	๒๓	๒,๗๔๗,๙๐๐.๐๐
รวม	๑๐๓	๕๒,๑๐๑,๙๑๐.๐๐

แผนภูมิแสดงจำนวนโครงการ ที่ได้รับจัดสรรงบประมาณ  
เปรียบเทียบตามยุทธศาสตร์



แผนภูมิแสดงจำนวนโครงการ ที่ได้รับจัดสรรงบประมาณ  
เปรียบเทียบตามยุทธศาสตร์



รายละเอียดโครงการในข้อบัญญัติงบประมาณ อบต.นาบัว มีดังนี้

	ยุทธศาสตร์	โครงการ	แหล่งที่มา งบประมาณ	งบตามข้อบัญญัติ	วัตถุประสงค์	ผลผลิต
๑	ด้านโครงสร้าง พื้นฐาน	โครงการยกระดับ ถนน คสล. หมู่ที่ ๑ (ซอยตาแป๊ะ)	รายได้อื่น ๆ	๗๗,๐๐๐.๐๐	เพื่อให้การ คมนาคมสะดวก	ยกระดับถนน คสล. หรือตามแบบ อบต. กำหนด
๒	ด้านโครงสร้าง พื้นฐาน	โครงการยกระดับ ถนน คสล. หมู่ที่ ๑ (ซอยภูมิใจ)	รายได้อื่น ๆ	๕๑,๐๐๐.๐๐	เพื่อการ คมนาคมที่ สะดวก	ยกระดับถนน คสล. หรือตามแบบ อบต. กำหนด
๓	ด้านโครงสร้าง พื้นฐาน	โครงการเสริมสร้าง ถนนดินลงหินคลุก หมู่ที่ ๑๔ (ซอย มงคล)	รายได้อื่น ๆ	๔๗,๐๐๐.๐๐	เพื่อให้การ คมนาคมสะดวก	ถนนดินลงหินคลุก กว้างเฉลี่ย ๔.๐๐ ม. หนาเฉลี่ย ๐.๑๐ ม. ยาวเฉลี่ย ๕๐๐ ม. ความลาดเอียง ๑/๑ หรือตามแบบ อบต.กำหนด
๔	ด้านโครงสร้าง พื้นฐาน	ก่อสร้างถนน คสล. ภายในหมู่บ้านหมู่๓ (ซอยมีทรัพย์)	รายได้อื่น ๆ	๒๒๙,๐๐๐.๐๐	เพื่อคมนาคมที่ สะดวกและ รวดเร็วในการ สัญจร	ขนาดกว้าง ๔.๐๐ม. ยาว๑๒๑ม.หนา ๐.๑๕ม. หรือพื้นที่ คสล.ไม่น้อยกว่า ๔๘๔ตร.ม. พร้อมปรับเกลี่ยตกแต่งให้ เรียบร้อย(ตามแบบ อบต.กำหนด)
๕	ด้านโครงสร้าง พื้นฐาน	ก่อสร้าง ถนนลาดยาง หมู่๓ (ซอยอำปิล-โคกซุง)	เงินอุดหนุน ทั่วไป	๒,๕๙๖,๐๐๐.๐๐	เพื่อคมนาคมที่ สะดวกและ รวดเร็วในการ สัญจร	โดยวิธีPavement-In-Palce-Recycling ช่วงที่๑ ขนาดกว้าง ๔ม. ยาว๙๖๐ม. ช่วงที่๒ ขนาดกว้าง๖ม. ยาว๑,๕๐๐๐ม. รวมพื้นที่จราจรไม่น้อยกว่า ๑๒,๘๔๐ม. พร้อมปรับเกลี่ยตกแต่งให้เรียบร้อย(ตาม แบบ อบต.)
๖	ด้านโครงสร้าง พื้นฐาน	ก่อสร้างถนน คสล. หมู่๑๐ (ซอยบุญฤๅ สวายทาบ)	รายได้อื่น ๆ	๒๕๔,๐๐๐.๐๐	เพื่อคมนาคมที่ สะดวกและ รวดเร็วในการ สัญจร	ขนาดกว้าง ๔.๐๐ม. ยาว๑๑๕ม.หนา ๐.๑๕ม. หรือพื้นที่ คสล.ไม่น้อยกว่า ๔๖๐ตร.ม. พร้อมปรับเกลี่ยตกแต่งให้ เรียบร้อย(ตามแบบ อบต.กำหนด)
๗	ด้านโครงสร้าง พื้นฐาน	ก่อสร้างถนน คสล. หมู่๑๑ (ซอยนาย เก่ง)	รายได้อื่น ๆ	๑๒๘,๐๐๐.๐๐	เพื่อคมนาคมที่ สะดวกและ รวดเร็วในการ สัญจร	ขนาดกว้าง ๔.๐๐ม. ยาว๗๙ม. หรือ พื้นที่ คสล.ไม่น้อยกว่า๓๑๖๖ตร.ม. พร้อม ปรับเกลี่ยตกแต่งให้เรียบร้อย(ตามแบบ อบต.กำหนด)
๘	ด้านโครงสร้าง พื้นฐาน	ก่อสร้าง ถนนลาดยาง หมู่ ๑๒ (ซอยวัดป่าปะ ปูล-วัดป่าพนม กรอล)	เงินอุดหนุน ทั่วไป	๒,๐๕๐,๐๐๐.๐๐	เพื่อคมนาคมที่ สะดวกและ รวดเร็วในการ สัญจร	โดยวิธี Pavement ? In ? Palce ? Recyclingช่วงที่ ๑ ขนาดกว้าง ๕ ม. ยาว ๑,๐๐๐ ม. ช่วงที่ ๒ ขนาดกว้าง ๓.๕๐ ม. ยาว ๗๕๐ ม. พร้อมปรับเกลี่ย ตกแต่งให้เรียบร้อย(ตามแบบ อบต. กำหนด)

๙	ด้านโครงสร้างพื้นฐาน	ก่อสร้างถนน คสล. หมู่ ๑๒(โค้งบั้งเก๋า)	รายได้อื่น ๆ	๑๕๗,๐๐๐.๐๐	เพื่อการคมนาคมที่สะดวกและรวดเร็วในการสัญจร	ขนาดกว้าง ๖.๐๐ ม. ยาว ๑๐๐.๐๐ ม. หนา ๐.๑๕ ม. หรือพื้นที่คอนกรีตไม่น้อยกว่า ๖๐๐.๐๐ ตร.ม. (ตามแบบ อบต.)
๑๐	ด้านโครงสร้างพื้นฐาน	ก่อสร้างถนนลาดยาง หมู่ ๑๕ (ซอยทางเข้าศิลาทรัพย์ - บ่อตาเกิด)	เงินอุดหนุนทั่วไป	๑,๐๓๐,๐๐๐.๐๐	เพื่อการคมนาคมที่สะดวกและรวดเร็วในการสัญจร	โดยวิธี Pavement ? In ? Palce ? Recyclingขนาดกว้าง ๕.๐๐ ม.ยาว ๑,๐๖๘ ม. หรือพื้นที่จราจรไม่น้อยกว่า ๕,๓๔๐ ตร.ม.พร้อมปรับเกลี่ยตักแต่งให้เรียบร้อย(ตามแบบ อบต.กำหนด)
๑๑	ด้านโครงสร้างพื้นฐาน	ก่อสร้างถนน คสล. หมู่ ๔ (ซอยเนี้ยะตา)	รายได้อื่น ๆ	๑๘๔,๐๐๐.๐๐	เพื่อการคมนาคมที่สะดวกและรวดเร็วในการสัญจร	ช่วงที่ ๑ ขนาดกว้าง ๓.๕๐ ม. ยาว ๒๘๘.๐๐ ม. หนา ๐.๑๕ ม. หรือพื้นที่คอนกรีตไม่น้อยกว่า ๑,๐๑๑.๕๐ตร.ม. ช่วงที่ ๒ ขนาดกว้าง ๓.๕๐ ม. ยาว ๕๐.๐๐ ม. หนา ๐.๑๕ ม. หรือพื้นที่คอนกรีตไม่น้อยกว่า ๑๗๕.๐๐ ตร.ม. (ตามแบบที่ อบต. กำหนด)
๑๒	ด้านโครงสร้างพื้นฐาน	ก่อสร้างถนน คสล. หมู่ ๗ (ซอยไปห้วยตะวันตง)	รายได้อื่น ๆ	๕๕,๐๐๐.๐๐	เพื่อการคมนาคมที่สะดวกและรวดเร็วในการสัญจร	ขนาดกว้าง ๔.๐๐ ม. ยาว ๑๕๐.๐๐ ม. หนา ๐.๑๕ ม. หรือพื้นที่คอนกรีตไม่น้อยกว่า ๖๐๐.๐๐ ตร.ม. (ตามแบบที่ อบต. กำหนด)
๑๓	ด้านโครงสร้างพื้นฐาน	ก่อสร้างถนน คสล. หมู่ ๘ (ซอยประชาร่วมใจ ๔)	รายได้อื่น ๆ	๔๔๘,๐๐๐.๐๐	เพื่อการคมนาคมที่สะดวกและรวดเร็วในการสัญจร	ขนาดกว้าง ๓.๐๐ ม. ยาว ๒๘๕.๐๐ ม. หนา ๐.๑๕ ม. หรือพื้นที่คอนกรีตไม่น้อยกว่า ๘๕๕.๐๐ ตร.ม. (วางท่อขนาด ๐.๔๐ จำนวน ๖ท่อ) (ตามแบบที่ อบต. กำหนด)
๑๔	ด้านโครงสร้างพื้นฐาน	ก่อสร้างถนน คสล. หมู่ ๘ (ซอยอ้อมน้อย)	รายได้อื่น ๆ	๑๒๒,๐๐๐.๐๐	เพื่อการคมนาคมที่สะดวกและรวดเร็วในการสัญจร	ช่วงที่ ๑ ขนาดกว้าง ๓.๕๐ ม. ยาว ๒๗.๐๐ ม. หนา ๐.๑๕ ม. หรือพื้นที่คอนกรีตไม่น้อยกว่า ๙๔.๕๐ ตร.ม. ช่วงที่ ๒ ขนาดกว้าง ๓.๐๐ ม. ยาว ๗๙.๐๐ ม. หนา ๐.๑๕ ม. หรือพื้นที่คอนกรีตไม่น้อยกว่า ๒๓๗.๐๐ ตร.ม. ช่วงที่ ๓ ขนาดกว้าง ๔.๐๐ ม. ยาว ๑๖๖.๐๐ ม. หนา ๐.๑๕ ม. หรือพื้นที่คอนกรีตไม่น้อยกว่า ๖๖๔.๐๐ ตร.ม. (วางท่อ ๐.๔๐ จำนวน ๖ ท่อ) (ตามแบบที่ อบต. กำหนด)
๑๕	ด้านโครงสร้างพื้นฐาน	ก่อสร้างถนน คสล. หมู่ ๘ (ซอยพัฒนาสามัคคี)	รายได้อื่น ๆ	๑๑๕,๐๐๐.๐๐	เพื่อการคมนาคมที่สะดวกและ	ขนาดกว้าง ๓.๐๐ ม. ยาว ๗๑.๐๐ ม. หนา ๐.๑๕ ม. หรือพื้นที่คอนกรีตไม่น้อยกว่า ๒๑๓.๐๐ ตร.ม. (วางท่อ

					รวดเร็วในการ สัญญา	ขนาด ๐.๔๐ จำนวน ๕ ท่อน) (ตามแบบ ที่ อบต. กำหนด)
๑๖	ด้านโครงสร้าง พื้นฐาน	ก่อสร้างถนน คสล. หมู่ ๑๘ (ซอยบ้าน นางประทีศ ศาลา งาม)	รายได้อื่น ๆ	๑๐๕,๐๐๐.๐๐	เพื่อการ คมนาคมที่ สะดวกและ รวดเร็วในการ สัญญา	ขนาดกว้าง ๓.๕๐ ม. ยาว ๕๐.๐๐ ม. หนา ๐.๑๕ ม. หรือพื้นที่คอนกรีตไม่ น้อยกว่า ๑๗๕.๐๐ ตร.ม. (ตามแบบที่ อบต. กำหนด)
๑๗	ด้านโครงสร้าง พื้นฐาน	ก่อสร้างถนน คสล. หมู่ ๑๘ (ซอยข้าง บ้านนางอุไร)	รายได้อื่น ๆ	๑๕๐,๐๐๐.๐๐	เพื่อการ คมนาคมที่ สะดวกและ รวดเร็วในการ สัญญา	ขนาดกว้าง ๓.๐๐ ม. ยาว ๙๕.๐๐ ม. หนา ๐.๑๕ ม. หรือพื้นที่คอนกรีตไม่ น้อยกว่า ๒๘๕.๐๐ ตร.ม. (ตามแบบที่ อบต. กำหนด)
๑๘	ด้านโครงสร้าง พื้นฐาน	โครงการปรับปรุง ศาลาประชาคม หมู่บ้าน หมู่ ๑	รายได้อื่น ๆ	๘๒,๐๐๐.๐๐	เพื่อให้ศาลาอยู่ ในสภาพ สมบูรณ์ใช้งาน ได้ตลอดเวลา	ศาลาประชาคมหมู่บ้าน
๑๙	ด้านโครงสร้าง พื้นฐาน	โครงการเสริมผิว Asphaltic Concrete หมู่ ๒ ระสีสันต์-กระยุง	เงินอุดหนุน ทั่วไป	๔๙๓,๘๙๐.๐๐	เพื่อการ คมนาคมที่ สะดวกและ รวดเร็วในการ สัญญา	ถนน Asphaltic Concrete ตามแบบ อบต.กำหนด
๒๐	ด้านโครงสร้าง พื้นฐาน	โครงการก่อสร้าง ถนนคสล. หมู่ ๔ ซอยละหุ่ง๑-ตายอง	รายได้อื่น ๆ	๒๒๖,๐๐๐.๐๐	เพื่อการ คมนาคมที่ สะดวกและ รวดเร็วในการ สัญญา	ถนนคสล.ตามแบบอบต.กำหนด
๒๑	ด้านโครงสร้าง พื้นฐาน	โครงการก่อสร้าง ถนนคสล. ม.๖ ซอยต้นโพธิ์-ไทร ทาบ	รายได้อื่น ๆ	๒๗๐,๐๐๐.๐๐	เพื่อการ คมนาคมที่ สะดวกและ รวดเร็วในการ สัญญา	ถนนคสล.ตามแบบอบต.กำหนด
๒๒	ด้านโครงสร้าง พื้นฐาน	โครงการก่อสร้าง ถนนคสล. ม.๖ ซอยตาสอบ	รายได้อื่น ๆ	๕๘,๐๐๐.๐๐	เพื่อการ คมนาคมที่ สะดวกและ รวดเร็วในการ สัญญา	ถนนคสล.ตามแบบอบต.กำหนด
๒๓	ด้านโครงสร้าง พื้นฐาน	โครงการก่อสร้าง ถนนคสล.ซอยตา รอด ม.๖	รายได้อื่น ๆ	๓๗,๐๐๐.๐๐	เพื่อการ คมนาคมที่ สะดวกและ รวดเร็วในการ สัญญา	ถนนคสล.ตามแบบอบต.กำหนด



๒๔	ด้านโครงสร้าง พื้นฐาน	โครงการก่อสร้าง ถนน คสล. หมู่ ๗ ซอยข้างบ้านนาง อ้อย(ตะวันตกศาลา)	รายได้อื่น ๆ	๑๑๐,๐๐๐.๐๐	เพื่อการ คมนาคมที่ สะดวกและ รวดเร็วในการ สัญจร	ถนนคสล.ตามแบบอบต.กำหนด
๒๕	ด้านโครงสร้าง พื้นฐาน	โครงการก่อสร้าง ถนน คสล .หมู่ ๗ ซอยบ้านนางบำเพ็ญ เกลียวทอง	รายได้อื่น ๆ	๒๘,๐๐๐.๐๐	เพื่อการ คมนาคมที่ สะดวกและ รวดเร็วในการ สัญจร	ถนนคสล.ตามแบบอบต.กำหนด
๒๖	ด้านโครงสร้าง พื้นฐาน	โครงการก่อสร้าง ถนน คสล .หมู่ ๘ ซอยบูรพา ๓	รายได้อื่น ๆ	๘๘,๐๐๐.๐๐	เพื่อการ คมนาคมที่ สะดวกและ รวดเร็วในการ สัญจร	ถนนคสล.ตามแบบอบต.กำหนด
๒๗	ด้านโครงสร้าง พื้นฐาน	โครงการซ่อมสร้าง ถนนลาดยาง หมู่ ๘ หนองปิ่นรว-หมู่ ๑๖	รายได้อื่น ๆ	๑,๑๑๕,๐๐๐.๐๐	เพื่อการ คมนาคมที่ สะดวกและ รวดเร็วในการ สัญจร	ถนนลาดยางตามแบบอบต.กำหนด
๒๘	ด้านโครงสร้าง พื้นฐาน	โครงการเสริมผิว Asphaltic Concrete หมู่ ๙ ถนนใหญ่-บ้านตาทวี ชัย		๕๙๖,๐๐๐.๐๐	เพื่อการ คมนาคมที่ สะดวกและ รวดเร็วในการ สัญจร	ถนน Asphaltic Concrete ตามแบบ อบต.กำหนด
๒๙	ด้านโครงสร้าง พื้นฐาน	โครงการก่อสร้าง ถนนคสล. ม.๑๐ โคกกลาง - โคก สะอาด	เงินอุดหนุน ทั่วไป	๕๕๓,๐๐๐.๐๐	เพื่อการ คมนาคมที่ สะดวกและ รวดเร็วในการ สัญจร	ถนนคสล.ตามแบบอบต.กำหนด
๓๐	ด้านโครงสร้าง พื้นฐาน	โครงการปรับปรุง ศาลาประชาคม หมู่ ๑๓ (ปุกระเบื้อง และหลังคา)	รายได้อื่น ๆ	๓๐,๐๐๐.๐๐	เพื่อให้ศาลาอยู่ ในสภาพ สมบูรณ์ใช้งาน ได้ตลอดเวลา	ศาลาประชาคมหมู่บ้าน
๓๑	ด้านโครงสร้าง พื้นฐาน	โครงการซ่อมสร้าง ถนนลาดยาง หมู่ ๑๖ ถนนร่วมใจ พัฒนา-หมู่ ๘		๑,๙๒๒,๐๐๐.๐๐	เพื่อการ คมนาคมที่ สะดวกและ รวดเร็วในการ สัญจร	ถนนลาดยางตามแบบอบต.กำหนด

๓๒	ด้านโครงสร้าง พื้นฐาน	โครงการก่อสร้าง ถนนคสล. หมู่๑๖ ซอยสุขสวัสดิ์	รายได้อื่น ๆ	๗๙,๐๐๐.๐๐	เพื่อการ คมนาคมที่ สะดวกและ รวดเร็วในการ สัญจร	ถนนคสล.ตามแบบอบต.กำหนด
๓๓	ด้านโครงสร้าง พื้นฐาน	โครงการก่อสร้าง ถนน คสล. หมู่ ๑๗ ซอยประปา	รายได้อื่น ๆ	๕๕,๐๐๐.๐๐	เพื่อการ คมนาคมที่ สะดวกและ รวดเร็วในการ สัญจร	ถนนคสล.ตามแบบอบต.กำหนด
๓๔	ด้านโครงสร้าง พื้นฐาน	โครงการก่อสร้าง ถนน คสล. หมู่ ๑๗ คุ้มกาบเงิน-โคกซุง	เงินอุดหนุน ทั่วไป	๕๕๓,๐๐๐.๐๐	เพื่อการ คมนาคมที่ สะดวกและ รวดเร็วในการ สัญจร	ถนนคสล.ตามแบบอบต.กำหนด
๓๕	ด้านโครงสร้าง พื้นฐาน	โครงการก่อสร้าง ถนน คสล. หมู่ ๑๗ ซอยกันยา(ยายบุญ มา)	รายได้อื่น ๆ	๕๙,๐๐๐.๐๐	เพื่อการ คมนาคมที่ สะดวกและ รวดเร็วในการ สัญจร	ถนนคสล.ตามแบบอบต.กำหนด
๓๖	ด้านโครงสร้าง พื้นฐาน	โครงการก่อสร้าง ถนน คสล. หมู่ ๑๗ บ้านนายเจริญ-บ้าน นายลิขิต	รายได้อื่น ๆ	๓๖,๐๐๐.๐๐	เพื่อการ คมนาคมที่ สะดวกและ รวดเร็วในการ สัญจร	ถนนคสล.ตามแบบอบต.กำหนด
๓๗	ด้านโครงสร้าง พื้นฐาน	โครงการก่อสร้าง ถนน คสล. หมู่ ๑๗ ซอยบ้านยายน้อย	รายได้อื่น ๆ	๘๑,๐๐๐.๐๐	เพื่อการ คมนาคมที่ สะดวกและ รวดเร็วในการ สัญจร	ถนนคสล.ตามแบบอบต.กำหนด
๓๘	ด้านโครงสร้าง พื้นฐาน	โครงการก่อสร้าง ถนนคอนกรีต หมู่ ๑๘ ซอยยายเกิด พร้อมวางท่อ	รายได้อื่น ๆ	๑๘๒,๐๐๐.๐๐	เพื่อการ คมนาคมที่ สะดวกและ รวดเร็วในการ สัญจร/ป้องกัน น้ำท่วมขัง	ถนนคสล.ตามแบบอบต.กำหนด

๓๙	ด้านโครงสร้างพื้นฐาน	โครงการก่อสร้างท่อระบายน้ำ หมู่ที่ ๑๙ ลงหนองนาสาม	รายได้อื่น ๆ	๖๗,๐๐๐.๐๐	เพื่อแก้ไขปัญหา น้ำท่วมขัง บ้านเรือนของประชาชน/การระบายน้ำ	ท่อระบายน้ำตามแบบอบต.กำหนด
๔๐	ด้านโครงสร้างพื้นฐาน	โครงการก่อสร้างถนนคสล. หมู่ ๑๙ บ้านนายตะวัน - คุ่มโคกนาสาม	รายได้อื่น ๆ	๖๘,๐๐๐.๐๐	เพื่อการคมนาคมที่สะดวกและรวดเร็วในการสัญจร	ถนนคสล.ตามแบบอบต.กำหนด
๔๑	ด้านเกษตรอินทรีย์	โครงการอบรมรณรงค์การดำเนินงานตามแนวเศรษฐกิจพอเพียง		๑๐๐,๐๐๐.๐๐	เพื่อสนับสนุนให้ประชาชนดำเนินงานตามแนวเศรษฐกิจพอเพียง	จัดอบรมให้ความรู้การดำเนินงานตามแนวเศรษฐกิจพอเพียง
๔๒	ด้านการพัฒนาและส่งเสริมคุณภาพชีวิต	โครงการจัดกิจกรรมงานวันเด็กแห่งชาติ		๓๐,๐๐๐.๐๐	เพื่อส่งเสริมกิจกรรมงานวันเด็กแห่งชาติ และสนับสนุนงานวันเด็กของโรงเรียนในเขตบริการ อบต.	สนับสนุนวัสดุ สื่อการเรียนการสอนของขวัญหรือทุนการศึกษาให้แก่เด็กของโรงเรียนต่างๆในเขตบริการของ อบต.
๔๓	ด้านการพัฒนาและส่งเสริมคุณภาพชีวิต	โครงการอาหารกลางวันเด็ก	เงินอุดหนุนแบบมีวัตถุประสงค์	๘๗๒,๒๐๐.๐๐	เพื่อให้เด็กได้รับสารอาหารอย่างครบถ้วนและถูกหลักโภชนาการ	จัดสรรงบประมาณในการจัดซื้อจัดจ้างตามโครงการอาหารกลางวันเด็ก แก่เด็กนักเรียน ศพต./โรงเรียนในเขตบริการ อบต.
๔๔	ด้านการพัฒนาและส่งเสริมคุณภาพชีวิต	โครงการอาหารเสริม (นม)	เงินอุดหนุนแบบมีวัตถุประสงค์	๑,๙๙๗,๑๐๐.๐๐	เพื่อให้เด็กได้รับสารอาหารอย่างครบถ้วนและถูกหลักโภชนาการ	จัดสรรงบประมาณในการจัดซื้อจัดจ้างตามโครงการอาหารเสริม (นม) แก่เด็กนักเรียน ศพต./โรงเรียนในเขตบริการ อบต.
๔๕	ด้านการพัฒนาและส่งเสริมคุณภาพชีวิต	โครงการสงเคราะห์ผู้พิการทุพพลภาพ/ผู้ด้อยโอกาส/ผู้ป่วยเอดส์/ผู้ยากไร้ ฯลฯ		๒๕๐,๐๐๐.๐๐	เพื่อให้ประชาชนในตำบลให้มีคุณภาพชีวิตที่ดีขึ้น	จัดสวัสดิการและสงเคราะห์ให้แก่ผู้พิการ/ผู้ด้อยโอกาส/ผู้ป่วยเอดส์/ผู้ยากไร้ ฯลฯ

๔๖	ด้านการพัฒนาและส่งเสริมคุณภาพชีวิต	โครงการสงเคราะห์ผู้สูงอายุ (เบี้ยผู้สูงอายุ)	เงินอุดหนุนแบบมีวัตถุประสงค์	๑๙,๐๐๐,๐๐๐.๐๐	เพื่อสงเคราะห์ผู้สูงอายุที่มีฐานะยากจนให้มีคุณภาพชีวิตที่ดีขึ้น	จัดสวัสดิการและสงเคราะห์ให้กับผู้สูงอายุในตำบล
๔๗	ด้านการพัฒนาและส่งเสริมคุณภาพชีวิต	โครงการสงเคราะห์ผู้พิการ (เบี้ยผู้พิการ)	เงินอุดหนุนแบบมีวัตถุประสงค์	๕,๐๐๐,๐๐๐.๐๐	เพื่อสงเคราะห์ผู้ที่มีฐานะยากจนให้มีคุณภาพชีวิตที่ดีขึ้น	จัดสวัสดิการและสงเคราะห์ให้กับผู้สูงอายุในตำบล
๔๘	ด้านการพัฒนาและส่งเสริมคุณภาพชีวิต	โครงการพัฒนาและส่งเสริมคุณภาพชีวิต		๒๓๐,๐๐๐.๐๐	เพื่อพัฒนาและส่งเสริมให้ประชาชนมีคุณภาพชีวิตที่ดี ฯลฯ	จัดอบรมด้านพัฒนาและส่งเสริมคุณภาพชีวิต แก่ผู้สูงอายุ/ผู้พิการ /ผู้ด้อยโอกาส ฯลฯ
๔๙	ด้านการพัฒนาและส่งเสริมคุณภาพชีวิต	โครงการอบรม/รณรงค์เพื่อป้องกันยาเสพติด		๓๕,๐๐๐.๐๐	เพื่อให้ประชาชนและเยาวชนมีความตระหนักถึงพหุภัยยาเสพติด	จัดอบรม/รณรงค์/เฝ้าระวังแก่กลุ่มเป้าหมายหมู่บ้าน ชุมชน จำนวน ๑๙ หมู่บ้าน /สถานศึกษา
๕๐	ด้านการพัฒนาและส่งเสริมคุณภาพชีวิต	โครงการเร่งรัดป้องกันโรคพิษสุนัขบ้า		๕๕,๐๐๐.๐๐	เพื่อป้องกันและควบคุมการแพร่ระบาดของโรค	ฉีดวัคซีนป้องกันโรคให้แก่สุนัขและแมวในเขตรับผิดชอบของ อบต.
๕๑	ด้านการพัฒนาและส่งเสริมคุณภาพชีวิต	โครงการป้องกันและควบคุมโรคติดต่อต่างๆ		๑๐๐,๐๐๐.๐๐	เพื่อป้องกันและควบคุมการแพร่ระบาดของโรค	๑. จัดอบรมให้ความรู้แก่กลุ่มเป้าหมาย ปีละ ๑ ครั้ง ๒. รณรงค์ประชาสัมพันธ์ทางเสียงตามสายและสื่อ
๕๒	ด้านการพัฒนาและส่งเสริมคุณภาพชีวิต	โครงการพัฒนางานสาธารณสุขมูลฐาน	เงินอุดหนุนแบบมีวัตถุประสงค์	๓๘๐,๐๐๐.๐๐	เพื่อให้ประชาชนมีสุขภาพคุณภาพชีวิตที่ดีขึ้น	สนับสนุนการพัฒนาสาธารณสุขมูลฐานในเขต อบต. เช่น การพัฒนาสัถยภาพด้านสาธารณสุขการแก้ปัญหาสาธารณสุข การจัดการบริการสุขภาพเบื้องต้น

๕๓	ด้านการพัฒนาและส่งเสริมคุณภาพชีวิต	โครงการจัดซื้ออุปกรณ์กีฬา		๑๐๐,๐๐๐.๐๐	เพื่อให้ประชาชนเยาวชนและนักเรียนมีอุปกรณ์กีฬาอย่างเพียงพอใช้เวลาว่างให้เกิดประโยชน์	จัดซื้ออุปกรณ์กีฬาให้กับชุมชนและโรงเรียน
๕๔	ด้านการพัฒนาและส่งเสริมคุณภาพชีวิต	โครงการจัดการแข่งขันกีฬาสากลและกีฬาพื้นบ้าน		๒๕๐,๐๐๐.๐๐	เพื่อให้ประชาชนหันมาเล่นกีฬาใช้เวลาว่างให้เกิดประโยชน์เกิดความสามัคคี	จัดการแข่งขันกีฬาสากลและกีฬาพื้นบ้านประเภทต่างๆร่วมกับหมู่บ้านทั้ง ๑๙ หมู่
๕๕	ด้านการพัฒนาและส่งเสริมคุณภาพชีวิต	โครงการส่งเสริมงานประเพณีขึ้นเขาสวย		๗๐,๐๐๐.๐๐	เพื่อสืบสานประเพณีอันดีงามของท้องถิ่นให้คงอยู่ต่อไป	จัดงานกิจกรรมประเพณีขึ้นเขาสวยร่วมกับชุมชนและหน่วยงานราชการต่างๆ
๕๖	ด้านการพัฒนาและส่งเสริมคุณภาพชีวิต	โครงการส่งเสริมงานวันสำคัญทางศาสนา		๑๐๐,๐๐๐.๐๐	เพื่อให้ประชาชนเกิดความซาบซึ้งและตระหนักในวันสำคัญต่างๆปฏิบัติตนให้ถูกต้อง	ประชาชนและเยาวชนร่วมกิจกรรมพิธีทางศาสนาและร่วมกันทำบุญ ถวายสังฆทานตามวัดต่างๆ
๕๗	ด้านการพัฒนาและส่งเสริมคุณภาพชีวิต	โครงการจัดงานเฉลิมพระเกียรติ/การรับเสด็จ		๑๗๐,๐๐๐.๐๐	เพื่อแสดงความรักภักดีต่อสถาบันพระมหากษัตริย์ของปวงชนชาวไทย	หน่วยงานราชการร่วมกับประชาชนร่วมกันจัดงานเฉลิมพระเกียรติ/การรับเสด็จ
๕๘	ด้านการพัฒนาและส่งเสริมคุณภาพชีวิต	โครงการจัดงานลอยกระทง		๓๐๐,๐๐๐.๐๐	เพื่ออนุรักษ์วัฒนธรรมประเพณีลอยกระทงให้คงอยู่ต่อไป	จัดงานประเพณีลอยกระทงร่วมกับชุมชนและหน่วยงานอื่นๆที่เกี่ยวข้อง

๕๙	ด้านการพัฒนาและส่งเสริมคุณภาพชีวิต	โครงการอาหารกลางวันเด็ก	เงินอุดหนุนแบบมีวัตถุประสงค์	๓,๔๕๖,๐๐๐.๐๐	เพื่อให้เด็กได้รับสารอาหารอย่างครบถ้วนและถูกหลักโภชนาการ	จัดสรรงบประมาณในการจัดซื้อจัดจ้างตามโครงการอาหารกลางวันเด็ก แก่เด็กนักเรียนโรงเรียนในเขตบริการ อบต.
๖๐	ด้านการพัฒนาและส่งเสริมคุณภาพชีวิต	โครงการอุดหนุนสาธารณะประโยชน์เหล่ากาชาดจังหวัดสุรินทร์		๑๐,๐๐๐.๐๐	เพื่อให้โครงการและกิจกรรมของอำเภอและจังหวัดสำเร็จลุล่วงได้ด้วยดี	อุดหนุนสาธารณะประโยชน์เหล่ากาชาดจังหวัดสุรินทร์
๖๑	ด้านการพัฒนาและส่งเสริมคุณภาพชีวิต	โครงการอุดหนุนสนับสนุนโรงเรียน/ศพด.ในเขตบริการของ อบต.		๒๔๐,๐๐๐.๐๐	เพื่อสนับสนุนอุดหนุนส่งเสริมงานด้านวิชาการ นันทนาการ ฯลฯ	อุดหนุนสนับสนุนปัจจัยด้านการศึกษาด้านงานวิชาการ นันทนาการ ฯลฯ
๖๒	ด้านการพัฒนาและส่งเสริมคุณภาพชีวิต	โครงการสนับสนุนค่าใช้จ่ายการบริหารสถานศึกษา(ค่ากิจกรรมพัฒนาผู้เรียน)	เงินอุดหนุนแบบมีวัตถุประสงค์	๗๖,๕๔๐.๐๐	เพื่อจ่ายเป็นค่ากิจกรรมพัฒนาผู้เรียน	อุดหนุนสนับสนุนค่าใช้จ่ายการบริหารสถานศึกษา(ค่ากิจกรรมพัฒนาผู้เรียน)
๖๓	ด้านการพัฒนาและส่งเสริมคุณภาพชีวิต	โครงการสนับสนุนค่าใช้จ่ายการบริหารสถานศึกษา(ค่าเครื่องแบบนักเรียน)	เงินอุดหนุนแบบมีวัตถุประสงค์	๕๓,๔๐๐.๐๐	เพื่อจ่ายเป็นค่าเครื่องแบบนักเรียน	อุดหนุนสนับสนุนค่าใช้จ่ายการบริหารสถานศึกษา(ค่าเครื่องแบบนักเรียน)
๖๔	ด้านการพัฒนาและส่งเสริมคุณภาพชีวิต	โครงการสนับสนุนค่าใช้จ่ายการบริหารสถานศึกษา(ค่าจัดการเรียนการสอน)	เงินอุดหนุนแบบมีวัตถุประสงค์	๓๐๒,๖๐๐.๐๐	เพื่อจ่ายเป็นค่าจัดการเรียนการสอน	อุดหนุนสนับสนุนค่าใช้จ่ายการบริหารสถานศึกษา(ค่าจัดการเรียนการสอน)
๖๕	ด้านการพัฒนาและส่งเสริมคุณภาพชีวิต	โครงการสนับสนุนค่าใช้จ่ายการบริหารสถานศึกษา(ค่าอุปกรณ์การเรียน)	เงินอุดหนุนแบบมีวัตถุประสงค์	๓๕,๖๐๐.๐๐	เพื่อจ่ายเป็นค่าอุปกรณ์การเรียน	อุดหนุนสนับสนุนค่าใช้จ่ายการบริหารสถานศึกษา(ค่าอุปกรณ์การเรียน)

๖๖	ด้านการพัฒนาและส่งเสริมคุณภาพชีวิต	โครงการสัตว์ปลอดโรค คนปลอดภัย จากโรคพิษสุนัขบ้า ตามพระราชนิพนธ์ ศ.ดร.สมเด็จพระเจ้าลูกยาเธอเจ้าฟ้าจุฬาภรณวลัยลักษณ์ อัครราชกุมารี	เงินอุดหนุนแบบมีวัตถุประสงค์	๘๓,๔๐๐.๐๐	เพื่อป้องกันและควบคุมโรคพิษสุนัขบ้าและความปลอดภัยในชีวิต	ค่าดำเนินการสำรวจจำนวนสุนัข/แมว และการจัดซื้อวัคซีนและอุปกรณ์ในการฉีด ฯลฯ เพื่อป้องกันและควบคุมโรคพิษสุนัขบ้า
๖๗	ด้านการพัฒนาและส่งเสริมคุณภาพชีวิต	โครงการสนับสนุนค่าใช้จ่ายการบริหารสถานศึกษา(ค่าหนังสือเรียน)	เงินอุดหนุนแบบมีวัตถุประสงค์	๓๕,๖๐๐.๐๐	เพื่อจ่ายเป็นค่าหนังสือเรียน	อุดหนุนสนับสนุนค่าใช้จ่ายการบริหารสถานศึกษา(ค่าหนังสือเรียน)
๖๘	ด้านการพัฒนาและส่งเสริมคุณภาพชีวิต	โครงการสัตว์ปลอดโรค คนปลอดภัย จากโรคพิษสุนัขบ้า ตามพระราชนิพนธ์ ศ.ดร.สมเด็จพระเจ้าลูกยาเธอเจ้าฟ้าจุฬาภรณวลัยลักษณ์ อัครราชกุมารี	เงินอุดหนุนแบบมีวัตถุประสงค์	๑๖,๖๘๐.๐๐	เพื่อป้องกันและควบคุมโรคพิษสุนัขบ้าและความปลอดภัยในชีวิต	นำสัตว์เลี้ยงไปขึ้นทะเบียนและฉีดวัคซีนป้องกันโรคพิษสุนัขบ้า
๖๙	ด้านการพัฒนาและส่งเสริมคุณภาพชีวิต	โครงการสงเคราะห์ผู้พิการทุพพลภาพ/ผู้ด้อยโอกาส/ผู้ป่วยเอดส์/ผู้ยากไร้ ฯลฯ	เงินอุดหนุนแบบมีวัตถุประสงค์	๑๐๘,๐๐๐.๐๐	เพื่อให้ประชาชนในตำบลให้มีคุณภาพชีวิตที่ดีขึ้น	จัดสวัสดิการและสงเคราะห์ให้แก่ผู้พิการ/ผู้ด้อยโอกาส/ผู้ป่วยเอดส์/ผู้ยากไร้ ฯลฯ
๗๐	ด้านเศรษฐกิจ	โครงการส่งเสริมและพัฒนากลุ่มอาชีพภายในตำบลนาบัว		๔๐๐,๐๐๐.๐๐	เพื่อปรับปรุงและส่งเสริมให้กับกลุ่มอาชีพทุกกลุ่มภายในตำบลมีความรู้และมีรายได้เพิ่มมากขึ้น	จัดฝึกอบรมให้ความรู้ด้านต่างๆและปัจจัยในการผลิตให้กับกลุ่มต่างๆ

๗๑	ด้านชุมชนเข้มแข็ง	โครงการส่งเสริมการจัดทำแผนชุมชน		๕๐,๐๐๐.๐๐	เพื่อให้ประชาชนได้ร่วมแสดงความคิดเห็นแสดงการมีส่วนร่วมในการพัฒนาแก้ปัญหาต่างๆ	ส่งเสริมการจัดทำแผนชุมชนให้ชาวบ้านได้ร่วมแสดงความคิดเห็นแสดงการมีส่วนร่วมในการพัฒนาแก้ปัญหาต่างๆ
๗๒	ด้านชุมชนเข้มแข็ง	โครงการฝึกอบรมอปพร.		๑๐๐,๐๐๐.๐๐	เพื่อรักษาความสงบ ปลอดภัย และความเรียบร้อยของประชาชนและทรัพย์สิน	จัดฝึกอบรมอาสาสมัครป้องกันภัยฝ่ายพลเรือน อปพร. ตำบลนาบัว ให้กับชุมชนในตำบล ทั้ง ๑๙ หมู่บ้าน
๗๓	ด้านชุมชนเข้มแข็ง	โครงการรณรงค์และป้องกันอุบัติเหตุ		๕๐,๐๐๐.๐๐	เพื่อให้ประชาชนได้เข้าใจและตระหนักถึงโทษของอุบัติเหตุ	จัดตั้งจุดตรวจและจัดซื้ออุปกรณ์ในการตั้งจุดตรวจที่จำเป็นต่างๆ
๗๔	ด้านชุมชนเข้มแข็ง	โครงการจุลจุกลานไปวัด		๕๐,๐๐๐.๐๐	เพื่อปลูกฝังจิตสำนึกที่ดีให้แก่เยาวชน	รณรงค์ ประชาสัมพันธ์ จัดกิจกรรมต่างๆตามโครงการ
๗๕	ด้านชุมชนเข้มแข็ง	โครงการส่งเสริมการจัดทำแผนพัฒนาตำบล		๕๐,๐๐๐.๐๐	เพื่อให้ประชาชนได้ร่วมแสดงความคิดเห็นแสดงการมีส่วนร่วมในการพัฒนาแก้ปัญหาต่างๆ	ส่งเสริมการจัดทำแผนพัฒนาตำบลให้ชาวบ้านได้ร่วมแสดงความคิดเห็นแสดงการมีส่วนร่วมในการพัฒนาแก้ปัญหาต่างๆ
๗๖	ด้านชุมชนเข้มแข็ง	โครงการหมู่บ้านชุมชนสัมพันธ์,รัฐราษฎร์ร่วมกันป้องกันภัยชุมชน		๖๐,๐๐๐.๐๐	เพื่อประชาชนและเจ้าหน้าที่ตำรวจมีความสามัคคี,ส่งเสริมให้ประชาชนมีส่วนร่วมในกิจกรรมตำรวจ	จัดอบรมให้ความรู้ในด้านต่างๆของตำรวจและร่วมกันพัฒนาหมู่บ้าน/ตำบล



๗๗	ด้านชุมชนเข้มแข็ง	โครงการพัฒนา บทบาทสตรี		๒๐๐,๐๐๐.๐๐	เพื่อให้สตรีและ ครอบครัวมีการ พัฒนาในด้าน ต่างๆ	ดำเนินการพัฒนา/อบรมบทบาทสตรี ครอบครัวในด้านต่างๆเช่น การสร้าง ความเข้มแข็งสตรี และครอบครัว ฯลฯ
๗๘	ด้านชุมชนเข้มแข็ง	โครงการเลือกตั้ง สมาชิกสภา/ ผู้บริหารท้องถิ่น		๕๕๐,๐๐๐.๐๐	เพื่อสนับสนุน ค่าใช้จ่ายในการ เลือกตั้ง	การเลือกตั้งสมาชิกสภาท้องถิ่นและ ผู้บริหารท้องถิ่น
๗๙	ด้าน ทรัพยากรธรรมชาติ และสิ่งแวดล้อม	โครงการปรับปรุง ภูมิทัศน์		๑๐๐,๐๐๐.๐๐	เพื่อเป็นการ ปรับปรุง สภาพแวดล้อม ของตำบลให้ เกิดความ สวยงามและ ความร่มเย็น	ปรับปรุงภูมิทัศน์ภายในตำบล เช่น จัด สวนหย่อม สวนดอกไม้ ปลูกต้นไม้ ไม้ ดอก-ไม้ประดับ ฯลฯ ตามแบบ อบต.
๘๐	ด้าน ทรัพยากรธรรมชาติ และสิ่งแวดล้อม	โครงการปรับปรุง ภูมิทัศน์หลังป้อม ตำรวจ หมู่ ๗	รายได้อื่น ๆ	๒๑,๐๐๐.๐๐	เพื่อเป็นการ ปรับปรุง สภาพแวดล้อม ของตำบลให้ เกิดความ สวยงามและ ความร่มเย็น	ปรับปรุงภูมิทัศน์ภายในตำบลเช่นจัด สวนหย่อมสวนดอกไม้ปลูกต้นไม้ไม้ดอก- ไม้ประดับ ฯลฯตามแบบอบต.
๘๑	ด้านการพัฒนา องค์กร	โครงการฝึกอบรม และศึกษาดูงาน		๕๐๐,๐๐๐.๐๐	เพื่อเพิ่มพูน ความรู้ให้แก่ คณะผู้บริหาร/ หัวหน้าส่วน/ พนักงาน ฯลฯ และเพิ่ม ประสิทธิภาพใน การบริหารงาน	คณะผู้บริหาร,สมาชิกสภา,หัวหน้าส่วน ราชการ,พนักงาน ฯลฯ ศึกษาดูงานตาม สถานที่ต่างๆตามความเหมาะสม

๘๒	ด้านการพัฒนาองค์กร	โครงการส่งเสริมพัฒนาประสิทธิภาพ/อบรมสัมมนา/เดินทางไปราชการ คณะผู้บริหาร/สมาชิกสภาฯ/พนักงาน		๓๑๐,๐๐๐.๐๐	เพื่อเพิ่มพูนความรู้ให้แก่คณะผู้บริหาร/หัวหน้าส่วน/พนักงาน ฯลฯ และเพิ่มประสิทธิภาพในการบริหารงาน	จัดส่งคณะผู้บริหาร,สมาชิกสภา,หัวหน้าส่วนราชการ,พนักงาน ฯลฯ เข้ารับการอบรมสัมมนาตามโครงการต่างๆ/เดินทางไปราชการตามความเหมาะสม
๘๓	ด้านการพัฒนาองค์กร	โครงการจัดซื้อตู้เก็บเอกสาร		๒๒,๐๐๐.๐๐	เพื่อจัดเก็บเอกสารในหน่วยงานให้มีความเป็นระเบียบเรียบร้อย	ตู้เก็บเอกสาร ตามบัญชีราคามาตรฐานครุภัณฑ์ หรือตามราคาท้องถิ่น
๘๔	ด้านการพัฒนาองค์กร	โครงการจัดซื้อเครื่องปริ้นเตอร์		๒๗,๕๐๐.๐๐	เพิ่มขีดความสามารถในการปฏิบัติงานขององค์การบริหารส่วนตำบล	จัดซื้อเครื่องปริ้นเตอร์ ตามบัญชีราคามาตรฐานครุภัณฑ์ หรือตามราคาท้องถิ่น
๘๕	ด้านการพัฒนาองค์กร	โครงการจัดซื้อโต๊ะเก้าอี้ทำงาน ระดับ ๓-๖		๔,๕๐๐.๐๐	เพื่อให้มีโต๊ะทำงานเพียงพอ กับเจ้าหน้าที่	จัดซื้อโต๊ะทำงานระดับ ๓-๖ พร้อมเก้าอี้ ตามบัญชีราคามาตรฐานครุภัณฑ์ หรือตามราคาท้องถิ่น
๘๖	ด้านการพัฒนาองค์กร	โครงการจัดซื้อโต๊ะเก้าอี้ทำงาน ระดับ ๑-๒		๑๗,๕๐๐.๐๐	เพื่อให้มีโต๊ะทำงานเพียงพอ กับเจ้าหน้าที่	จัดซื้อโต๊ะทำงานระดับ ๑-๒ พร้อมเก้าอี้ ตามบัญชีราคามาตรฐานครุภัณฑ์ หรือตามราคาท้องถิ่น
๘๗	ด้านการพัฒนาองค์กร	โครงการจัดซื้อเครื่องคอมพิวเตอร์/โน้ตบุ๊ก พร้อมอุปกรณ์ครบชุด		๑๖,๐๐๐.๐๐	เพิ่มขีดความสามารถในการปฏิบัติงานขององค์การบริหารส่วนตำบล	จัดซื้อเครื่องคอมพิวเตอร์/โน้ตบุ๊ก พร้อมอุปกรณ์ครบชุด ตามบัญชีราคามาตรฐานครุภัณฑ์

๘๘	ด้านการพัฒนาองค์กร	โครงการจัดซื้อวัสดุสำนักงาน		๕๐๐,๐๐๐.๐๐	เพื่อให้มีวัสดุสำนักงานใช้ อย่างเพียงพอ ต่อการปฏิบัติงาน	จัดซื้อวัสดุสำนักงานให้ส่วนงานต่างๆ ขององค์การบริหารส่วนตำบลนาบัว
๘๙	ด้านการพัฒนาองค์กร	โครงการจัดซื้อวัสดุงานบ้านงานครัว		๑๐,๐๐๐.๐๐	เพื่อให้มีวัสดุงานบ้านงานครัวใช้ในการจัดกิจกรรมของ อบต.	จัดซื้อวัสดุงานบ้านงานครัว เช่น แก้วน้ำจาน ชุดกาแป้ ขาม ช้อน หม้อ ฯลฯ
๙๐	ด้านการพัฒนาองค์กร	โครงการบำรุงรักษาซ่อมแซมทรัพย์สิน		๑๐๐,๐๐๐.๐๐	เพื่อบำรุงรักษาครุภัณฑ์ให้มีสภาพพร้อมใช้งานได้ตลอดเวลา	ซ่อมแซม บำรุงรักษาครุภัณฑ์ของ อบต. ให้มีสภาพพร้อมใช้งานตลอดเวลา
๙๑	ด้านการพัฒนาองค์กร	โครงการจัดซื้อวัสดุวิทยาศาสตร์		๑๐๐,๐๐๐.๐๐	เพื่อใช้ในกิจกรรมต่างๆ ของ อบต.	จัดซื้อวัสดุวิทยาศาสตร์
๙๒	ด้านการพัฒนาองค์กร	โครงการจัดซื้อวัสดุเชื้อเพลิงและหล่อลื่น		๑๕๐,๐๐๐.๐๐	เพื่อใช้ในกิจกรรมต่างๆ ของ อบต.	จัดซื้อเชื้อเพลิงและหล่อลื่น
๙๓	ด้านการพัฒนาองค์กร	โครงการจัดซื้อวัสดุก่อสร้าง		๑๐๐,๐๐๐.๐๐	เพื่อใช้ในกิจกรรมต่างๆ ของ อบต.	จัดซื้อวัสดุก่อสร้าง
๙๔	ด้านการพัฒนาองค์กร	โครงการจัดซื้อวัสดุคอมพิวเตอร์		๒๐๐,๐๐๐.๐๐	เพื่อใช้ในกิจกรรมต่างๆ ของ อบต.	จัดซื้อวัสดุคอมพิวเตอร์
๙๕	ด้านการพัฒนาองค์กร	โครงการจัดซื้อยานพาหนะและขนส่ง		๕๐,๐๐๐.๐๐	เพื่อใช้ในกิจกรรมต่างๆ ของ อบต.	จัดซื้อวัสดุยานพาหนะและขนส่ง
๙๖	ด้านการพัฒนาองค์กร	โครงการจัดซื้อวัสดุไฟฟ้าและวิทยุ		๔๐๐,๐๐๐.๐๐	เพื่อใช้ในกิจกรรมต่างๆ ของ อบต.	จัดซื้อวัสดุไฟฟ้าและวิทยุ

## ฉ. การใช้จ่ายงบประมาณ

อบต.นาบัว มีการใช้จ่ายงบประมาณในการดำเนินโครงการตามข้อบัญญัติงบประมาณ โดยได้มีการก่องหน้ผูกพัน/ ลงนามในสัญญา รวม ๖๔ โครงการ จำนวนเงิน ๘,๘๓๙,๕๕๔ บาท มีการเบิกจ่ายงบประมาณจำนวน ๖๐ โครงการ จำนวนเงิน ๗,๕๕๕,๙๕๖ ล้านบาท สามารถจำแนกตามยุทธศาสตร์ ได้ดังนี้

ยุทธศาสตร์	โครงการ	การก่องหน้ผูกพัน/ ลงนามในสัญญา	โครงการ	การเบิกจ่าย งบประมาณ
ด้านโครงสร้างพื้นฐาน	๓๓	๕,๓๕๕,๗๐๐.๐๐	๓๐	๔,๒๓๕,๔๐๐.๐๐
ด้านการพัฒนาและส่งเสริม คุณภาพชีวิต	๘	๒,๒๘๘,๕๙๙.๙๖	๘	๒,๒๘๔,๕๗๙.๙๖
ด้านเศรษฐกิจ	๑	๘๑,๔๕๐.๐๐	๑	๘๑,๔๕๐.๐๐
ด้านชุมชนเข้มแข็ง	๕	๒๓๒,๓๗๗.๐๐	๕	๒๓๒,๓๗๗.๐๐
ด้านการพัฒนาองค์กร	๑๗	๘๘๑,๔๒๗.๕๓	๑๖	๗๒๒,๑๔๙.๒๐
<b>รวม</b>	<b>๖๔</b>	<b>๘,๘๓๙,๕๕๔.๕๙</b>	<b>๖๐</b>	<b>๗,๕๕๕,๙๕๖.๑๖</b>

รายละเอียดโครงการในข้อบัญญัติงบประมาณ ที่มีการก่อหนี้ผูกพัน/ลงนามในสัญญา มีดังนี้

	ยุทธศาสตร์	โครงการ	แหล่งที่มางบประมาณ	งบตามข้อบัญญัติ	วงเงินตามสัญญา	คู่สัญญา	วันที่เซ็นสัญญา	ระยะเวลาการดำเนินงาน
๑	ด้านโครงสร้างพื้นฐาน	โครงการยกระดับถนน คสล. หมู่ที่ ๑ (ซอยตาแป๊ะ)	รายได้อื่น ๆ	๗๗,๐๐๐.๐๐	๗๖,๕๐๐.๐๐	๗๐/๒๕๖๒	๑๕/๐๗/๒๕๖๒	๕๐
๒	ด้านโครงสร้างพื้นฐาน	โครงการยกระดับถนน คสล. หมู่ที่ ๑ (ซอยภูมิใจ)	รายได้อื่น ๆ	๕๑,๐๐๐.๐๐	๕๐,๔๐๐.๐๐	๓๘/๒๕๖๒	๓๐/๐๔/๒๕๖๒	๔๕
๓	ด้านโครงสร้างพื้นฐาน	โครงการเสริมสร้างถนนดินลงหินคลุก หมู่ที่ ๑๔ (ซอยมงคล)	รายได้อื่น ๆ	๔๗,๐๐๐.๐๐	๔๖,๕๐๐.๐๐	๖๔/๒๕๖๒	๒๑/๐๖/๒๕๖๒	๕๐
๔	ด้านโครงสร้างพื้นฐาน	ก่อสร้างถนน คสล. ภายในหมู่บ้านหมู่ ๓ (ซอยมีทรัพย์)	รายได้อื่น ๆ	๒๒๘,๐๐๐.๐๐	๒๒๓,๗๐๐.๐๐	๗๒/๒๕๖๒	๒๖/๐๗/๒๕๖๒	๕๐
๕	ด้านโครงสร้างพื้นฐาน	ก่อสร้างถนน คสล. หมู่ ๑๐ (ซอยบุญฤกษ์-สวายทาบ)	รายได้อื่น ๆ	๒๕๔,๐๐๐.๐๐	๒๕๒,๐๐๐.๐๐	๖๑/๒๕๖๒	๑๑/๐๖/๒๕๖๒	๖๕
๖	ด้านโครงสร้างพื้นฐาน	ก่อสร้างถนน คสล. หมู่ ๑๑ (ซอยนายเก่ง)	รายได้อื่น ๆ	๑๒๘,๐๐๐.๐๐	๑๒๖,๕๐๐.๐๐	๕๖/๒๕๖๒	๒๘/๐๕/๒๕๖๒	๔๕
๗	ด้านโครงสร้างพื้นฐาน	ก่อสร้างถนน คสล. หมู่ ๑๒ (โค้งป้อมเก่า)	รายได้อื่น ๆ	๑๕๗,๐๐๐.๐๐	๑๕๓,๗๐๐.๐๐	๔๖/๒๕๖๒	๐๒/๐๕/๒๕๖๒	๔๕
๘	ด้านโครงสร้างพื้นฐาน	ก่อสร้างถนน คสล. หมู่ ๔ (ซอยเนี้ยะตา)	รายได้อื่น ๆ	๑๘๔,๐๐๐.๐๐	๑๘๒,๕๐๐.๐๐	๕๒/๒๕๖๒	๑๗/๐๕/๒๕๖๒	๓๕

๙	ด้าน โครงสร้าง พื้นฐาน	ก่อสร้างถนน คสล.หมู่ ๗ (ซอย ไปห้วยตะวันตก)	รายได้อื่น ๆ	๕๕,๐๐๐.๐๐	๕๔,๕๐๐.๐๐	๖๐/๒๕๖๒	๐๗/๐๖/๒๕๖๑	๔๕
๑๐	ด้าน โครงสร้าง พื้นฐาน	ก่อสร้างถนน คสล.หมู่ ๘ (ซอย ประชาร่วมใจ ๔)	รายได้อื่น ๆ	๔๔๘,๐๐๐.๐๐	๔๔๕,๕๐๐.๐๐	๕๘/๒๕๖๒	๐๗/๐๖/๒๕๖๒	๗๐
๑๑	ด้าน โครงสร้าง พื้นฐาน	ก่อสร้างถนน คสล.หมู่ ๘ (ซอย อ้อมน้อย)	รายได้อื่น ๆ	๑๒๒,๐๐๐.๐๐	๑๒๑,๐๐๐.๐๐	๘๑/๒๕๖๒	๓๐/๐๘/๒๕๖๒	๖๐
๑๒	ด้าน โครงสร้าง พื้นฐาน	ก่อสร้างถนน คสล.หมู่ ๘ (ซอย พัฒนาสามัคคี)	รายได้อื่น ๆ	๑๑๕,๐๐๐.๐๐	๑๑๓,๗๐๐.๐๐	๕๘/๒๕๖๒	๐๗/๐๖/๒๕๖๒	๔๕
๑๓	ด้าน โครงสร้าง พื้นฐาน	ก่อสร้างถนน คสล.หมู่ ๑๘ (ซอยบ้านนางประ หัส ศาลางาม)	รายได้อื่น ๆ	๑๐๕,๐๐๐.๐๐	๑๐๓,๘๐๐.๐๐	๔๘/๒๕๖๒	๑๗/๐๕/๒๕๖๒	๔๕
๑๔	ด้าน โครงสร้าง พื้นฐาน	ก่อสร้างถนน คสล.หมู่ ๑๘ (ซอยข้างบ้านนาง อุไร)	รายได้อื่น ๆ	๑๕๐,๐๐๐.๐๐	๑๔๙,๐๐๐.๐๐	๓๘/๒๕๖๒	๓๐/๐๔/๒๕๖๒	๔๕
๑๕	ด้าน โครงสร้าง พื้นฐาน	โครงการปรับปรุง ศาลาประชาคม หมู่บ้าน หมู่ ๑	รายได้อื่น ๆ	๘๒,๐๐๐.๐๐	๘๑,๓๐๐.๐๐	๑๓/๒๕๖๒	๐๘/๐๒/๒๕๖๒	๓๐
๑๖	ด้าน โครงสร้าง พื้นฐาน	โครงการเสริมผิว Asphaltic Concrete หมู่๒ ระสีสันต์-กระยุง	เงินอุดหนุน ทั่วไป	๔๙๓,๘๙๐.๐๐	๔๙๑,๖๐๐.๐๐	๗๕/๒๕๖๒	๒๖/๐๗/๒๕๖๒	๘๐
๑๗	ด้าน โครงสร้าง พื้นฐาน	โครงการก่อสร้าง ถนนคสล. หมู่ ๔ ซอยละหุ่ง๑-ตา ยอง	รายได้อื่น ๆ	๒๒๖,๐๐๐.๐๐	๒๒๔,๐๐๐.๐๐	๗๓/๒๕๖๒	๒๖/๐๗/๒๕๖๒	๘๐

๑๘	ด้าน โครงสร้าง พื้นฐาน	โครงการก่อสร้าง ถนนคสล. ม.๖ ซอยตันโพธิ์-ไทร ทาบ	รายได้อื่น ๆ	๒๗๐,๐๐๐.๐๐	๒๖๘,๐๐๐.๐๐	๕๐/๒๕๖๒	๑๗/๐๕/๒๕๖๒	๔๕
๑๙	ด้าน โครงสร้าง พื้นฐาน	โครงการก่อสร้าง ถนนคสล. ม.๖ ซอยตาสอบ	รายได้อื่น ๆ	๕๘,๐๐๐.๐๐	๕๗,๖๐๐.๐๐	๕๓/๒๕๖๒	๒๘/๐๕/๒๕๖๒	๔๕
๒๐	ด้าน โครงสร้าง พื้นฐาน	โครงการก่อสร้าง ถนนคสล.ซอยตา รอด ม.๖	รายได้อื่น ๆ	๓๗,๐๐๐.๐๐	๓๖,๗๐๐.๐๐	๕๕/๒๕๖๒	๒๘/๐๕/๒๕๖๒	๔๕
๒๑	ด้าน โครงสร้าง พื้นฐาน	โครงการก่อสร้าง ถนน คสล. หมู่ ๗ ซอยข้างบ้าน นางอ้อย(ตะวันตก ศาลา)	รายได้อื่น ๆ	๑๑๐,๐๐๐.๐๐	๑๐๙,๒๐๐.๐๐	๔๔/๒๕๖๒	๐๒/๐๕/๒๕๖๒	๔๐
๒๒	ด้าน โครงสร้าง พื้นฐาน	โครงการก่อสร้าง ถนน คสล .หมู่ ๗ ซอยบ้านนาง บำเพ็ญ เกลียว ทอง	รายได้อื่น ๆ	๒๘,๐๐๐.๐๐	๒๗,๖๐๐.๐๐	๔๙/๒๕๖๒	๑๗/๐๕/๒๕๖๒	๔๕
๒๓	ด้าน โครงสร้าง พื้นฐาน	โครงการก่อสร้าง ถนน คสล .หมู่ ๘ ซอยบูรพา ๓	รายได้อื่น ๆ	๘๘,๐๐๐.๐๐	๘๗,๕๐๐.๐๐	๖๓/๒๕๖๒	๑๑/๐๖/๒๕๖๒	๔๕
๒๔	ด้าน โครงสร้าง พื้นฐาน	โครงการเสริมผิว Asphaltic Concrete หมู่ ๙ ถนนใหญ่-บ้าน ตาวิชัย		๔๙๖,๐๐๐.๐๐	๔๙๓,๕๐๐.๐๐	๗๐/๒๕๖๒	๑๕/๐๗/๒๕๖๒	๘๐
๒๕	ด้าน โครงสร้าง พื้นฐาน	โครงการก่อสร้าง ถนนคสล. ม.๑๐ โคกกลาง - โคก สะอาด	เงินอุดหนุน ทั่วไป	๔๔๓,๐๐๐.๐๐	๔๔๑,๐๐๐.๐๐	๕๕/๒๕๖๒	๒๘/๐๕/๒๕๖๒	๖๐
๒๖	ด้าน โครงสร้าง พื้นฐาน	โครงการปรับปรุง ศาลาประชาคม หมู่ ๑๓ (ปู กระเบื้องและ หลังคา)	รายได้อื่น ๆ	๓๐,๐๐๐.๐๐	๓๐,๐๐๐.๐๐	๗๔/๒๕๖๒	๒๖/๐๗/๒๕๖๒	๖๐

๒๗	ด้าน โครงสร้าง พื้นฐาน	โครงการก่อสร้าง ถนนคสล. หมู่๑๖ ซอยสุขสวัสดิ์	รายได้อื่น ๆ	๗๙,๐๐๐.๐๐	๗๘,๓๐๐.๐๐	๗๘/๒๕๖๒	๑๔/๐๘/๒๕๖๒	๔๕
๒๘	ด้าน โครงสร้าง พื้นฐาน	โครงการก่อสร้าง ถนน คสล. หมู่ ๑๗ ซอยประปา	รายได้อื่น ๆ	๕๔,๐๐๐.๐๐	๕๓,๐๐๐.๐๐	๕๙/๒๕๖๒	๐๗/๐๖/๒๕๖๒	๔๕
๒๙	ด้าน โครงสร้าง พื้นฐาน	โครงการก่อสร้าง ถนน คสล. หมู่ ๑๗คุ้มกาบเงิน- โคกชุง	เงินอุดหนุน ทั่วไป	๔๔๓,๐๐๐.๐๐	๔๔๑,๐๐๐.๐๐	๔๕/๒๕๖๒	๐๒/๐๕/๒๕๖๒	๖๐
๓๐	ด้าน โครงสร้าง พื้นฐาน	โครงการก่อสร้าง ถนน คสล. หมู่ ๑๗ บ้านนาย เจริญ-บ้านนาย ลิขิต	รายได้อื่น ๆ	๓๖,๐๐๐.๐๐	๓๕,๔๐๐.๐๐	๕๑/๒๕๖๒	๑๗/๐๕/๒๕๖๒	๔๕
๓๑	ด้าน โครงสร้าง พื้นฐาน	โครงการก่อสร้าง ถนน คสล. หมู่ ๑๗ ซอยบ้านยาย น้อย	รายได้อื่น ๆ	๘๑,๐๐๐.๐๐	๘๐,๕๐๐.๐๐	๖๒/๒๕๖๒	๑๑/๐๖/๒๕๖๒	๔๕
๓๒	ด้าน โครงสร้าง พื้นฐาน	โครงการก่อสร้าง ถนนคอนกรีต หมู่ ๑๘ ซอยยาย เกิดพร้อมวางท่อ	รายได้อื่น ๆ	๑๘๒,๐๐๐.๐๐	๑๘๐,๕๐๐.๐๐	๓๗/๒๕๖๒	๓๐/๐๔/๒๕๖๒	๔๕
๓๓	ด้าน โครงสร้าง พื้นฐาน	โครงการก่อสร้าง ท่อระบายน้ำ หมู่ ที่ ๑๙ ลงหนอง นาสาม	รายได้อื่น ๆ	๖๗,๐๐๐.๐๐	๓๙,๗๐๐.๐๐	๗๖/๒๕๖๒	๐๑/๐๘/๒๕๖๒	๔๕
๓๔	ด้านการ พัฒนาและ ส่งเสริม คุณภาพ ชีวิต	โครงการจัด กิจกรรมงานวัน เด็กแห่งชาติ		๓๐,๐๐๐.๐๐	๔,๕๐๐.๐๐	๑๖/๒๕๖๒	๐๙/๐๑/๒๕๖๒	๓
					๑๐,๕๐๐.๐๐	๑๒/๒๕๖๒	๐๙/๐๑/๒๕๖๒	๓



๓๕	ด้านการพัฒนาและส่งเสริมคุณภาพชีวิต	โครงการอาหารเสริม (นม)	เงินอุดหนุนแบบมีวัตถุประสงค์	๑,๙๙๗,๑๐๐.๐๐	๑๙๙,๐๕๐.๒๘	๒/๒๕๖๒	๐๑/๑๐/๒๕๖๑	๒๑๒
					๙๖๖,๑๗๖.๖๔	๑/๒๕๖๒	๐๑/๑๐/๒๕๖๑	๒๑๒
					๒๓,๓๐๓.๖๐	๓/๒๕๖๒	๐๑/๐๕/๒๕๖๒	๓๑
					๗๑,๕๖๘.๖๔	๔/๒๕๖๒	๑๖/๐๕/๒๕๖๒	๑๖
					๙๗,๕๔๖.๖๘	๕/๒๕๖๒	๐๔/๐๖/๒๕๖๒	๑๑๙
					๕๒๙,๕๓๙.๑๒	๖/๒๕๖๒	๐๔/๐๖/๒๕๖๒	๑๑๙
๓๖	ด้านการพัฒนาและส่งเสริมคุณภาพชีวิต	โครงการป้องกันและควบคุมโรคติดต่อต่างๆ		๑๐๐,๐๐๐.๐๐	๗๓,๒๙๐.๐๐	๓๕/๒๕๖๒	๑๙/๐๔/๒๕๖๒	๕
๓๗	ด้านการพัฒนาและส่งเสริมคุณภาพชีวิต	โครงการจัดซื้ออุปกรณ์กีฬา		๑๐๐,๐๐๐.๐๐	๒๘,๗๗๐.๐๐	๒๘/๒๕๖๒	๒๒/๐๓/๒๕๖๒	๓
๓๘	ด้านการพัฒนาและส่งเสริมคุณภาพชีวิต	โครงการจัดการแข่งขันกีฬาสากลและกีฬาพื้นบ้าน		๒๕๐,๐๐๐.๐๐	๑,๘๘๐.๐๐	๒๖/๒๕๖๒	๒๕/๐๓/๒๕๖๒	๒
					๕,๐๐๐.๐๐	๒๗/๒๕๖๒	๒๕/๐๓/๒๕๖๒	๒
					๑๓,๐๐๐.๐๐	๒๘/๒๕๖๒	๒๕/๐๓/๒๕๖๒	๒
					๒๐,๐๐๐.๐๐	๒๘/๒๕๖๒	๒๕/๐๓/๒๕๖๒	๒
					๑๘,๐๐๐.๐๐	๓๐/๒๕๖๒	๒๕/๐๓/๒๕๖๒	๗
					๑๒,๐๐๐.๐๐	๓๑/๒๕๖๒	๒๖/๐๓/๐๘๓๐	๗
					๑๔,๘๕๐.๐๐	๒๘/๒๕๖๒	๒๕/๐๓/๒๕๖๒	๗
					๕,๕๘๐.๐๐	๓๐/๒๕๖๒	๒๖/๐๓/๒๕๖๒	๗
					๘,๕๐๐.๐๐	๓๑/๒๕๖๒	๒๖/๐๓/๒๕๖๒	๗
๓๙	ด้านการพัฒนาและส่งเสริมคุณภาพชีวิต	โครงการส่งเสริมงานวันสำคัญทางศาสนา		๑๐๐,๐๐๐.๐๐	๓๗,๐๐๐.๐๐	๕/๒๕๖๒	๑๒/๐๗/๒๕๖๒	๕

๔๐	ด้านการพัฒนาและส่งเสริมคุณภาพชีวิต	โครงการจัดงานเฉลิมพระเกียรติ/การรับเสด็จ		๑๗๐,๐๐๐.๐๐	๑๑,๗๐๐.๐๐	๘/๒๕๖๒	๑๒/๑๒/๒๕๖๑	๑
					๖,๘๕๐.๐๐	๑๔/๒๕๖๒	๐๑/๐๒/๒๕๖๒	๑
					๗,๐๐๐.๐๐	๑๘/๒๕๖๒	๐๔/๐๓/๒๕๖๒	๑
๔๑	ด้านการพัฒนาและส่งเสริมคุณภาพชีวิต	โครงการจัดงานลอยกระทง		๓๐๐,๐๐๐.๐๐	๖,๘๘๕.๐๐	๒/๒๕๖๒	๒๐/๑๑/๒๕๖๑	๒
					๖,๐๐๐.๐๐	๓/๒๕๖๒	๒๐/๑๑/๒๕๖๑	๒
					๔๐,๐๐๐.๐๐	๔/๒๕๖๒	๒๐/๑๑/๒๕๖๑	๒
					๒๐,๐๐๐.๐๐	๕/๒๕๖๒	๒๐/๑๑/๒๕๖๑	๒
					๔๐,๐๐๐.๐๐	๖/๒๕๖๒	๒๐/๑๑/๒๕๖๑	๒
					๑๐,๐๐๐.๐๐	๗/๒๕๖๒	๒๐/๑๑/๒๕๖๑	๒
๔๒	ด้านเศรษฐกิจ	โครงการส่งเสริมและพัฒนากลุ่มอาชีพภายในตำบลนาบัว		๔๐๐,๐๐๐.๐๐	๔๕๐.๐๐	๔๑/๒๕๖๒	๑๗/๐๕/๒๕๖๒	๔
					๒๐,๐๐๐.๐๐	๔๒/๒๕๖๒	๑๗/๐๕/๒๕๖๒	๕
					๔๘,๐๐๐.๐๐	๔E+๐๖	๑๗/๐๕/๒๕๖๒	๕
					๑๐,๐๐๐.๐๐	๔๒/๒๕๖๒	๑๗/๐๕/๒๕๖๒	๔
					๓,๐๐๐.๐๐	๔๓/๒๕๖๒	๒๒/๐๘/๒๕๖๒	๕
๔๓	ด้านชุมชนเข้มแข็ง	โครงการส่งเสริมการจัดทำแผนชุมชน		๕๐,๐๐๐.๐๐	๔๕๐.๐๐	๓๒/๒๕๖๒	๒๘/๐๓/๒๕๖๒	๒
๔๔	ด้านชุมชนเข้มแข็ง	โครงการฝึกอบรมอปพร.		๑๐๐,๐๐๐.๐๐	๔๗,๕๐๐.๐๐	๑๘/๒๕๖๒	๒๗/๐๒/๒๕๖๒	๔๕
					๔๕๐.๐๐	๒๔/๒๕๖๒	๑๘/๐๓/๒๕๖๒	๒
					๒,๐๐๐.๐๐	๒๕/๒๕๖๒	๑๘/๐๓/๒๕๖๒	๒
๔๕	ด้านชุมชนเข้มแข็ง	โครงการรณรงค์และป้องกันอุบัติเหตุ		๕๐,๐๐๐.๐๐	๒,๓๕๔.๐๐	๑๑/๒๕๖๒	๒๔/๑๒/๒๕๖๑	๓
					๙๐๐.๐๐	๑๐/๒๕๖๒	๒๔/๑๒/๒๕๖๑	๓
					๒,๕๒๓.๐๐	๓๓/๒๕๖๒	๐๘/๐๔/๒๕๖๒	๑

					๑,๓๕๐.๐๐	๓๔/๒๕๖๒	๐๘/๐๔/๒๕๖๒	๑
๔๖	ด้านชุมชน เข้มแข็ง	โครงการส่งเสริม การจัดทำ แผนพัฒนาตำบล		๕๐,๐๐๐.๐๐	๔๕๐.๐๐	๓๓/๒๕๖๒	๒๘/๐๓/๒๕๖๒	๒
					๔๕๐.๐๐	๓๖/๒๕๖๒	๒๔/๐๔/๒๕๖๒	๒
๔๗	ด้านชุมชน เข้มแข็ง	โครงการพัฒนา บทบาทสตรี		๒๐๐,๐๐๐.๐๐	๔๕๐.๐๐	๕๗/๒๕๖๒	๒๐/๐๘/๒๕๖๒	๕
					๓,๐๐๐.๐๐	๕๗/๒๕๖๒	๒๐/๐๘/๒๕๖๒	๓
					๒๐,๕๐๐.๐๐	๕๘/๒๕๖๒	๒๐/๐๘/๒๕๖๒	๕
					๑๕๐,๐๐๐.๐๐	๕๘/๒๕๖๒	๒๐/๐๘/๒๕๖๒	๕
๔๘	ด้านการ พัฒนา องค์กร	โครงการฝึกอบรม และศึกษาดูงาน		๕๐๐,๐๐๐.๐๐	๕,๐๐๐.๐๐	๒๐/๒๕๖๒	๑๕/๐๒/๒๕๖๒	๕
					๕,๖๐๐.๐๐	๒๑/๒๕๖๒	๑๘/๐๒/๒๕๖๒	๒
					๔๕๐.๐๐	๑๕/๒๕๖๒	๑๘/๐๒/๒๕๖๒	๒
					๑๐๐,๐๐๐.๐๐	๑๗/๒๕๖๒	๑๘/๐๒/๒๕๖๒	๒
					๑๐,๐๐๐.๐๐	๑๖/๒๕๖๒	๑๘/๐๒/๒๕๖๒	๒
๔๙	ด้านการ พัฒนา องค์กร	โครงการจัดซื้อตู้ เก็บเอกสาร		๒๒,๐๐๐.๐๐	๒๒,๐๐๐.๐๐	๑๐/๒๕๖๒	๐๓/๑๒/๒๕๖๑	๓
๕๐	ด้านการ พัฒนา องค์กร	โครงการจัดซื้อ เครื่องปริ้นเตอร์		๒๗,๕๐๐.๐๐	๑๐,๕๐๐.๐๐	๓๔/๒๕๖๒	๒๘/๐๔/๒๕๖๒	๗
๕๑	ด้านการ พัฒนา องค์กร	โครงการจัดซื้อ โต๊ะเก้าอี้ทำงาน ระดับ ๓-๖		๔,๕๐๐.๐๐	๔,๕๐๐.๐๐	๑๐/๒๕๖๒	๐๓/๑๒/๒๕๖๑	๓
๕๒	ด้านการ พัฒนา องค์กร	โครงการจัดซื้อ โต๊ะเก้าอี้ทำงาน ระดับ ๑-๒		๑๗,๕๐๐.๐๐	๑๐,๕๐๐.๐๐	๑๐/๒๕๖๒	๐๓/๑๒/๒๕๖๑	๓
๕๓	ด้านการ พัฒนา องค์กร	โครงการจัดซื้อ เครื่อง คอมพิวเตอร์/ โน้ตบุ๊ก พร้อม อุปกรณ์ครบชุด		๑๖,๐๐๐.๐๐	๑๖,๐๐๐.๐๐	๒๓/๒๕๖๒	๒๗/๐๒/๒๕๖๒	๗
๕๔	ด้านการ พัฒนา องค์กร	โครงการจัดซื้อ วัสดุสำนักงาน		๔๐๐,๐๐๐.๐๐	๓,๐๐๐.๐๐	๒/๒๕๖๒	๑๖/๑๐/๒๕๖๑	๓
					๒๖,๗๐๐.๐๐	๒๖๗๐๐	๑๘/๑๑/๒๕๖๑	๓

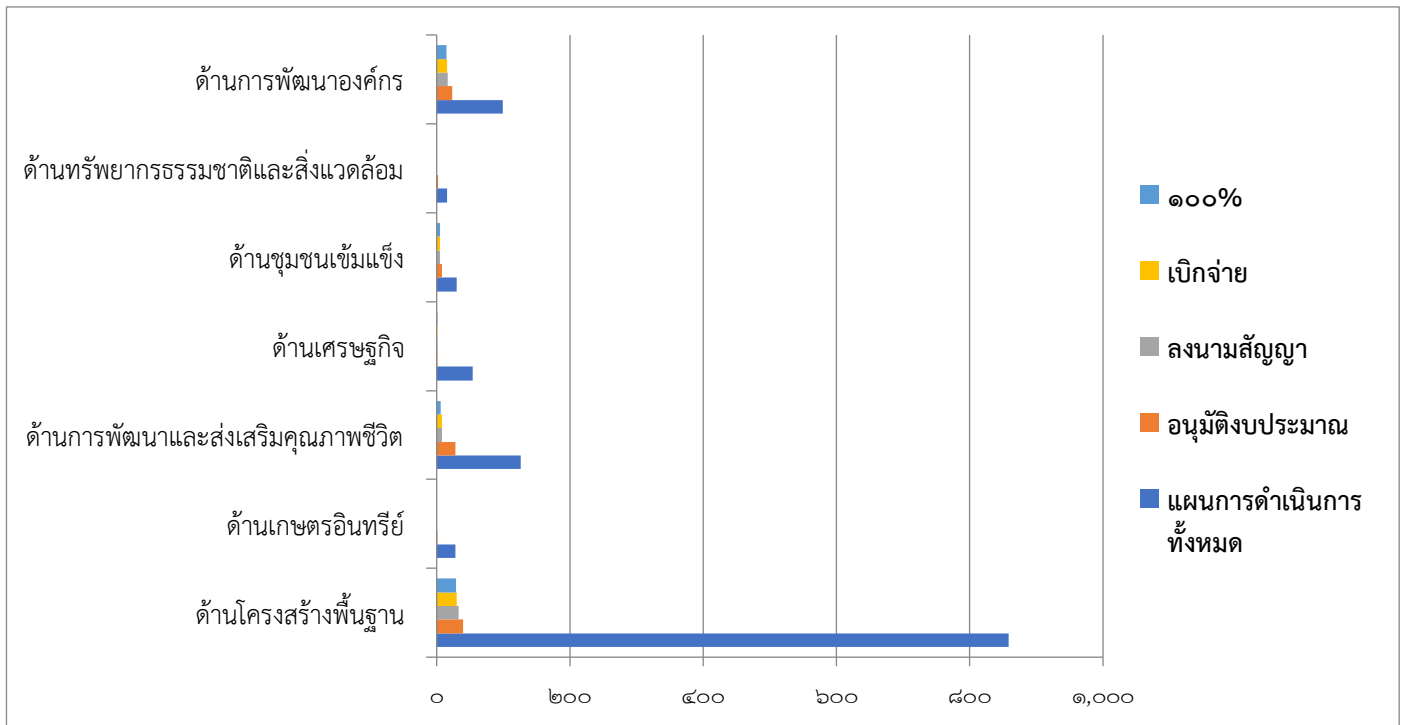
					๙๕,๒๖๙.๐๐	๘/๒๕๖๒	๑๙/๑๑/๒๕๖๑	๓
					๓,๐๐๐.๐๐	๑๒/๒๕๖๒	๒๔/๑๒/๒๕๖๑	๓
					๔,๒๓๐.๐๐	๙/๒๕๖๒	๐๓/๑๒/๒๕๖๑	๓
					๓,๐๐๐.๐๐	๒๔/๒๕๖๒	๒๗/๐๒/๒๕๖๒	๗
					๒๖,๗๐๐.๐๐	๓๖/๒๕๖๒	๑๙/๐๔/๒๕๖๒	๓
					๓,๐๐๐.๐๐	๓๘/๒๕๖๒	๐๑/๐๕/๒๕๖๒	๓
					๘๙๐.๐๐	๓๕/๒๕๖๒	๑๙/๐๔/๒๕๖๒	๓
					๓,๐๐๐.๐๐	๕๑/๒๕๖๒	๒๒/๐๗/๒๕๖๒	๕
					๓๖,๒๖๔.๐๐	๕๓/๒๕๖๒	๐๖/๐๘/๒๕๖๒	๓
					๔๘๐.๐๐	๔๖/๒๕๖๒	๒๙/๐๕/๒๕๖๒	๒
					๒๓,๙๙๔.๐๐	๖๐/๒๕๖๒	๐๖/๐๙/๒๕๖๒	๕
๕๕	ด้านการพัฒนาองค์กร	โครงการจัดซื้อวัสดุงานบ้านงานครัว		๑๐,๐๐๐.๐๐	๖,๙๔๖.๐๐	๔๐/๒๕๖๒	๑๕/๐๕/๒๕๖๒	๕
					๒,๙๙๖.๐๐	๖๑/๒๕๖๒	๐๖/๐๙/๒๕๖๒	๗
๕๖	ด้านการพัฒนาองค์กร	โครงการบำรุงรักษาซ่อมแซมทรัพย์สิน		๑๐๐,๐๐๐.๐๐	๑,๐๐๐.๐๐	๑๑/๒๕๖๒	๐๘/๐๑/๒๕๖๒	๕
					๔,๒๓๗.๒๐	๑๓/๒๕๖๒	๒๔/๐๑/๒๕๖๒	๕
					๑,๐๐๐.๐๐	๒๐/๒๕๖๒	๐๔/๐๓/๒๕๖๒	๓
					๒,๔๕๐.๐๐	๒๑/๒๕๖๒	๐๕/๐๓/๒๕๖๒	๗
					๑,๘๕๐.๐๐	๒๒/๒๕๖๒	๐๖/๐๓/๒๕๖๒	๗
					๔,๓๙๐.๐๐	๔๐/๒๕๖๒	๑๖/๐๕/๒๕๖๒	๗
					๑,๐๐๐.๐๐	๔๘/๒๕๖๒	๒๙/๐๕/๒๕๖๒	๗
					๒,๘๕๐.๐๐	๕๓/๒๕๖๒	๑๕/๐๗/๒๕๖๒	๗
					๒๓,๙๕๐.๐๐	๕๖/๒๕๖๒	๐๒/๐๘/๒๕๖๒	๗
					๑๓,๕๑๐.๐๐	๖๑/๒๕๖๒	๐๕/๐๙/๒๕๖๒	๗
					๑๐,๐๗๘.๓๓	๖๒/๒๕๖๒	๐๙/๐๙/๒๕๖๒	๗
					๓,๕๐๐.๐๐	๖๓/๒๕๖๒	๑๖/๐๙/๒๕๖๒	๗
๕๗	ด้านการพัฒนาองค์กร	โครงการจัดซื้อวัสดุเชื้อเพลิงและหล่อลื่น		๑๕๐,๐๐๐.๐๐	๑๐๐,๐๐๐.๐๐	๑/๒๕๖๒	๐๑/๑๐/๒๕๖๑	๓๖๐
๕๘	ด้านการพัฒนาองค์กร	โครงการจัดซื้อวัสดุก่อสร้าง		๑๐๐,๐๐๐.๐๐	๔๕๘.๐๐	๖/๒๕๖๒	๑๒/๑๑/๒๕๖๑	๓

					๑๘,๘๙๕.๐๐	๒๗/๒๕๖๒	๐๗/๐๓/๒๕๖๒	๗
					๒๒,๐๗๘.๐๐	๑๘/๒๕๖๒	๓๑/๐๑/๒๕๖๒	๗
					๔,๙๑๐.๐๐	๔๗/๒๕๖๒	๐๘/๐๗/๒๕๖๒	๗
๕๙	ด้านการพัฒนาองค์กร	โครงการจัดซื้อยานพาหนะและขนส่ง		๕๐,๐๐๐.๐๐	๒,๖๐๐.๐๐	๕/๒๕๖๒	๐๒/๑๑/๒๕๖๑	๕
๖๐	ด้านการพัฒนาองค์กร	โครงการจัดซื้อวัสดุไฟฟ้าและวิทยุ		๔๐๐,๐๐๐.๐๐	๖,๓๕๒.๐๐	๒๖/๒๕๖๒	๐๗/๐๓/๒๕๖๒	๗
					๗๙,๒๕๐.๐๐	๓๙/๒๕๖๒	๐๓/๐๕/๒๕๖๒	๗
๖๑	ด้านการพัฒนาองค์กร	โครงการป้องกันและปราบปรามการทุจริต		๓๐,๐๐๐.๐๐	๔๕๐.๐๐	๔๙/๒๕๖๒	๒๔/๐๖/๒๕๖๒	๑
					๗,๒๐๐.๐๐	๕๐/๒๕๖๒	๒๔/๐๖/๒๕๖๒	๒
๖๒	ด้านการพัฒนาองค์กร	โครงการจัดซื้อเครื่องคอมพิวเตอร์/โน้ตบุ๊ก พร้อมอุปกรณ์ครบชุด		๘๑,๓๐๐.๐๐	๘๑,๓๐๐.๐๐	๒๒/๒๕๖๒	๒๗/๐๒/๒๕๖๒	๗
๖๓	ด้านการพัฒนาองค์กร	โครงการจัดซื้อเครื่องคอมพิวเตอร์/โน้ตบุ๊ก พร้อมอุปกรณ์ครบชุด		๒๔,๕๐๐.๐๐	๒๔,๕๐๐.๐๐	๓๔/๒๕๖๒	๑๑/๐๔/๒๕๖๒	๗
๖๔	ด้านการพัฒนาองค์กร	โครงการจัดซื้อเครื่องคอมพิวเตอร์/โน้ตบุ๊ก พร้อมอุปกรณ์ครบชุด		๓๙,๖๐๐.๐๐	๓๙,๖๐๐.๐๐	๑๔/๒๕๖๒	๒๕/๑๒/๒๕๖๑	๗

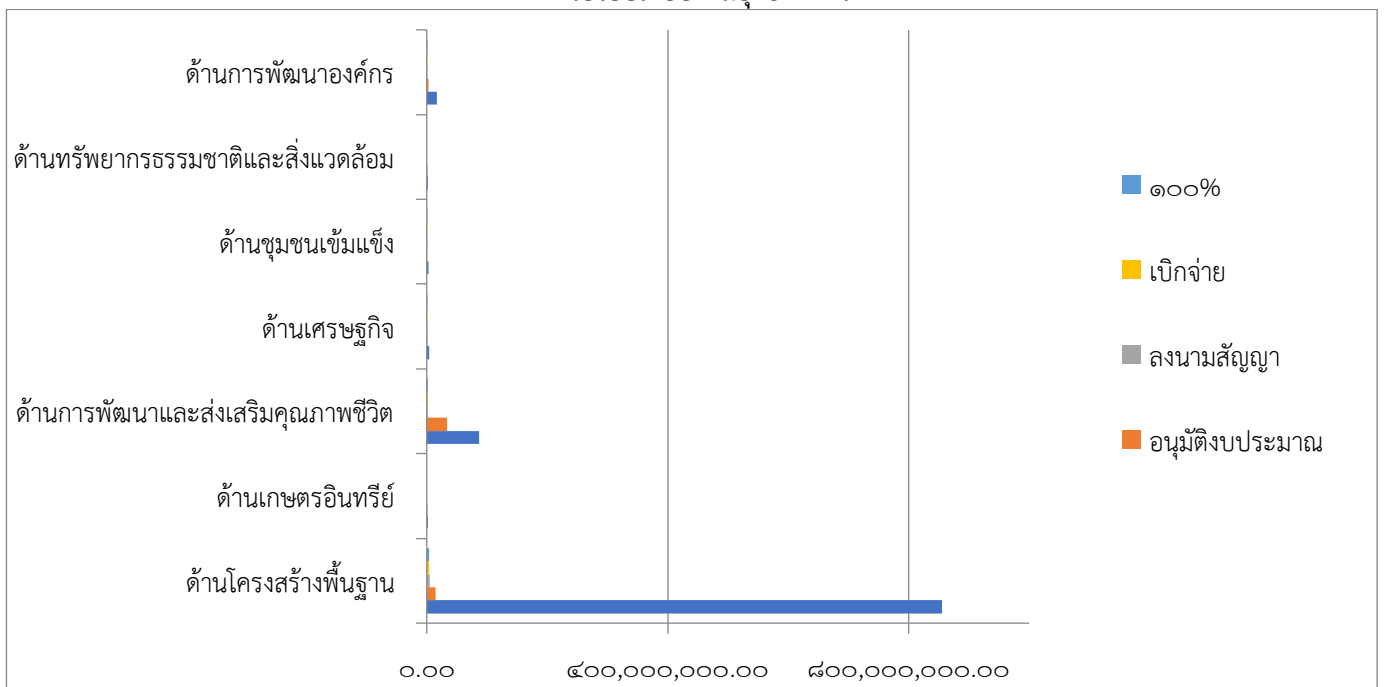
รายงานสรุปผลการดำเนินงาน ปี ๒๕๖๒  
 อบต.นาบัว

ยุทธศาสตร์	แผนการดำเนินงานทั้งหมด		อนุมัติงบประมาณ		ลงนามสัญญา		เบิกจ่าย		๑๐๐%	
	จำนวน	งบประมาณ	จำนวน	งบประมาณ	จำนวน	งบประมาณ	จำนวน	งบประมาณ	จำนวน	งบประมาณ
ด้านโครงสร้างพื้นฐาน	๘๕๘	๘๕๕,๐๘๕,๗๗๘.๐๐	๔๐	๑๔,๒๖๕,๘๙๐.๐๐	๓๓	๕,๓๕๕,๗๐๐.๐๐	๓๐	๔,๒๓๕,๔๐๐.๐๐	๒๙	๔,๑๔๐,๔๐๐.๐๐
ด้านเกษตรอินทรีย์	๒๘	๑,๔๔๐,๐๐๐.๐๐	๑	๑๐๐,๐๐๐.๐๐	๐	๐.๐๐	๐	๐.๐๐	๐	๐.๐๐
ด้านการพัฒนาและส่งเสริมคุณภาพชีวิต	๑๒๖	๘๖,๙๙๘,๘๗๑.๐๑	๒๘	๓๓,๓๕๗,๑๒๐.๐๐	๘	๒,๒๘๘,๕๙๙.๙๖	๘	๒,๒๘๔,๕๗๙.๙๖	๖	๒,๑๖๔,๑๓๙.๙๖
ด้านเศรษฐกิจ	๕๔	๓,๖๑๐,๐๐๐.๐๐	๑	๔๐๐,๐๐๐.๐๐	๑	๘๑,๔๕๐.๐๐	๑	๘๑,๔๕๐.๐๐	๑	๘๑,๔๕๐.๐๐
ด้านชุมชนเข้มแข็ง	๓๐	๓,๓๖๔,๐๐๐.๐๐	๘	๑,๑๑๐,๐๐๐.๐๐	๕	๒๓๒,๓๗๗.๐๐	๕	๒๓๒,๓๗๗.๐๐	๕	๒๓๒,๓๗๗.๐๐
ด้านทรัพยากรธรรมชาติและสิ่งแวดล้อม	๑๖	๒,๐๓๐,๐๐๐.๐๐	๒	๑๒๑,๐๐๐.๐๐	๐	๐.๐๐	๐	๐.๐๐	๐	๐.๐๐
ด้านการพัฒนาองค์กร	๙๙	๑๖,๔๕๘,๐๐๐.๐๐	๒๓	๒,๗๔๗,๙๐๐.๐๐	๑๗	๘๘๑,๔๒๗.๕๓	๑๖	๗๒๒,๑๔๙.๒๐	๑๕	๗๑๑,๖๑๒.๐๐

แผนภูมิแสดงจำนวนโครงการ เปรียบเทียบตามขั้นตอน  
เปรียบเทียบตามยุทธศาสตร์



แผนภูมิแสดงมูลค่าโครงการ เปรียบเทียบตามขั้นตอน  
เปรียบเทียบตามยุทธศาสตร์



## ข.ผลการดำเนินงาน

อบต.นาบัว ได้ดำเนินการโครงการตามเทศบัญญัติงบประมาณ ปี ๒๕๖๒ ในเขตพื้นที่ โดยได้รับความร่วมมือ การส่งเสริมและสนับสนุนจากภาคประชาชน ภาครัฐ และภาคเอกชนในพื้นที่ตลอดจนโครงการต่าง ๆ ประสบผลสำเร็จ ด้วยดี ก่อให้เกิดประโยชน์แก่ประชาชนทั้งในพื้นที่และพื้นที่ใกล้เคียง โดยมีผลการดำเนินงานที่สำคัญดังนี้

อปท. ใส่ข้อมูลผลการดำเนินการ เช่น แผนภูมิ ตาราง กราฟเปรียบเทียบ รูปภาพ ผลการสำรวจความคิดเห็น ของประชาชน หรือ ข้อมูลผลการดำเนินงานด้านอื่น ๆ

๑. โครงการยกระดับถนน คสล. หมู่ที่ ๑ (ซอยตาแป๊ะ)
๒. โครงการยกระดับถนน คสล. หมู่ที่ ๑ (ซอยภูมิใจ)
๓. โครงการเสริมสร้างถนนดินลงหินคลุก หมู่ที่ ๑๔ (ซอยมงคล)
๔. ก่อสร้างถนน คสล. ภายในหมู่บ้านหมู่๓ (ซอยมีทรัพย์)
๕. ก่อสร้างถนน คสล. หมู่๑๐ (ซอยบุญฤกษ์-สวายทาบ)
๖. ก่อสร้างถนน คสล. หมู่๑๑ (ซอยนายเก่ง)
๗. ก่อสร้างถนน คสล. หมู่ ๑๒(โค้งป้อมเก่า)
๘. ก่อสร้างถนน คสล.หมู่ ๔ (ซอยเนี้ยะตา)
๙. ก่อสร้างถนน คสล.หมู่ ๗ (ซอยไปห้วยตะวันตก)
๑๐. ก่อสร้างถนน คสล.หมู่ ๘ (ซอยประชาร่วมใจ ๔)
๑๑. ก่อสร้างถนน คสล.หมู่ ๘ (ซอยพัฒนาสามัคคี)
๑๒. ก่อสร้างถนน คสล.หมู่ ๑๘ (ซอยบ้านนางประหัส ศาลางาม)
๑๓. ก่อสร้างถนน คสล.หมู่ ๑๘ (ซอยข้างบ้านนางอุไร)
๑๔. โครงการปรับปรุงศาลาประชาคมหมู่บ้าน หมู่ ๑
๑๕. โครงการก่อสร้างถนนคสล. หมู่ ๔ ซอยละหุ่ง๑-ตายอง
๑๖. โครงการก่อสร้างถนนคสล. ม.๖ ซอยต้นโพธิ์-ไทรทาบ
๑๗. โครงการก่อสร้างถนนคสล. ม.๖ ซอยตาสอบ
๑๘. โครงการก่อสร้างถนนคสล.ซอยตารอด ม.๖
๑๙. โครงการก่อสร้างถนน คสล. หมู่ ๗ ซอยบ้านนางบำเพ็ญ เกลียวทอง
๒๐. โครงการก่อสร้างถนน คสล. หมู่ ๘ ซอยบูรพา ๓
๒๑. โครงการก่อสร้างถนนคสล. ม.๑๐ โคกกลาง - โคกสะอาด
๒๒. โครงการปรับปรุงศาลาประชาคม หมู่ ๑๓ (ปุกระเบื้องและหลังคา)
๒๓. โครงการก่อสร้างถนนคสล. หมู่๑๖ ซอยสุขสวัสดิ์
๒๔. โครงการก่อสร้างถนน คสล. หมู่ ๑๗ ซอยประปา
๒๕. โครงการก่อสร้างถนน คสล. หมู่ ๑๗คุ่มกาบเงิน-โคกชุง
๒๖. โครงการก่อสร้างถนน คสล. หมู่ ๑๗ บ้านนายเจริญ-บ้านนายลิขิต
๒๗. โครงการก่อสร้างถนน คสล. หมู่ ๑๗ ซอยบ้านยายน้อย
๒๘. โครงการก่อสร้างถนนคอนกรีต หมู่ ๑๘ ซอยยายเกิดพร้อมวางท่อ
๒๙. โครงการก่อสร้างท่อระบายน้ำ หมู่ที่ ๑๙ ลงหนองนาสาม
๓๐. โครงการจัดกิจกรรมงานวันเด็กแห่งชาติ



๓๑. โครงการอาหารเสริม (นม)
๓๒. โครงการป้องกันและควบคุมโรคติดต่อต่างๆ
๓๓. โครงการจัดซื้ออุปกรณ์กีฬา
๓๔. โครงการส่งเสริมงานวันสำคัญทางศาสนา
๓๕. โครงการจัดงานลอยกระทง
๓๖. โครงการส่งเสริมและพัฒนาในกลุ่มอาชีพภายในตำบลนาบัว
๓๗. โครงการส่งเสริมการจัดทำแผนชุมชน
๓๘. โครงการฝึกอบรม อปพร.
๓๙. โครงการรณรงค์และป้องกันอุบัติเหตุ
๔๐. โครงการส่งเสริมการจัดทำแผนพัฒนาตำบล
๔๑. โครงการพัฒนาบทบาทสตรี
๔๒. โครงการฝึกอบรมและศึกษาดูงาน
๔๓. โครงการจัดซื้อตู้เก็บเอกสาร
๔๔. โครงการจัดซื้อเครื่องปริ้นเตอร์
๔๕. โครงการจัดซื้อโต๊ะเก้าอี้ทำงาน ระดับ ๓-๖
๔๖. โครงการจัดซื้อโต๊ะเก้าอี้ทำงาน ระดับ ๑-๒
๔๗. โครงการจัดซื้อเครื่องคอมพิวเตอร์/โน้ตบุ๊ก พร้อมอุปกรณ์ครบชุด
๔๘. โครงการจัดซื้อวัสดุสำนักงาน
๔๙. โครงการจัดซื้อวัสดุงานบ้านงานครัว
๕๐. โครงการจัดซื้อวัสดุก่อสร้าง
๕๑. โครงการจัดซื้อยานพาหนะและขนส่ง
๕๒. โครงการจัดซื้อวัสดุไฟฟ้าและวิทยุ
๕๓. โครงการป้องกันและปราบปรามการทุจริต
๕๔. โครงการจัดซื้อเครื่องคอมพิวเตอร์/โน้ตบุ๊ก พร้อมอุปกรณ์ครบชุด
๕๕. โครงการจัดซื้อเครื่องคอมพิวเตอร์/โน้ตบุ๊ก พร้อมอุปกรณ์ครบชุด
๕๖. โครงการจัดซื้อเครื่องคอมพิวเตอร์/โน้ตบุ๊ก พร้อมอุปกรณ์ครบชุด

ทั้งนี้ หากประชาชนทุกท่านหรือหน่วยงานราชการต่าง ๆ ที่เกี่ยวข้องมีข้อสงสัยหรือมีความประสงค์  
จะเสนอความคิดเห็นหรือข้อเสนอแนะ การบริหารงานของ อบต.นาบัว ทราบ เพื่อจะได้พิจารณาการวางแผน  
พัฒนาและปรับปรุงการดำเนินการ ตอบสนองความต้องการของประชาชนในพื้นที่ในระยะต่อไป

จึงประกาศมาเพื่อทราบโดยทั่วกัน

ประกาศ ณ วันที่ ๑๖ ธันวาคม ๒๕๖๒

นายก อบต.นาบัว

ข้อมูล ณ ๑๖/๑๒/๒๕๖๒